

VANTAiO

SAP Build Work Zone

Zentraler Einstiegspunkt für
Anwendungen, Prozesse &
Informationen

Mainz, April 2024

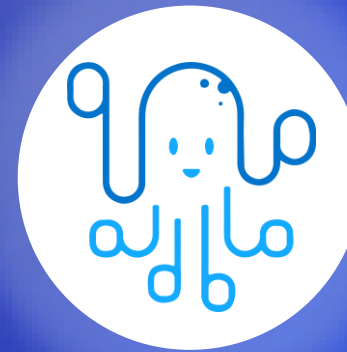


Worum geht es in dieser Präsentation?

Inhalt & Überblick

In dieser Präsentation erhalten Sie einen Überblick über das Produkt **SAP Build Work Zone**, mit dem Sie einen zukunftsorientierten Digitalen Arbeitsplatz im SAP Umfeld aufbauen können.

Zusätzlich zu den Vorteilen von SAP Build Work Zone erfolgt eine klar strukturierte Darstellung der **Unterschiede** zwischen den Editionen „Standard“ und „Advanced“.



SAP Build Work Zone



VANTAiO im Überblick

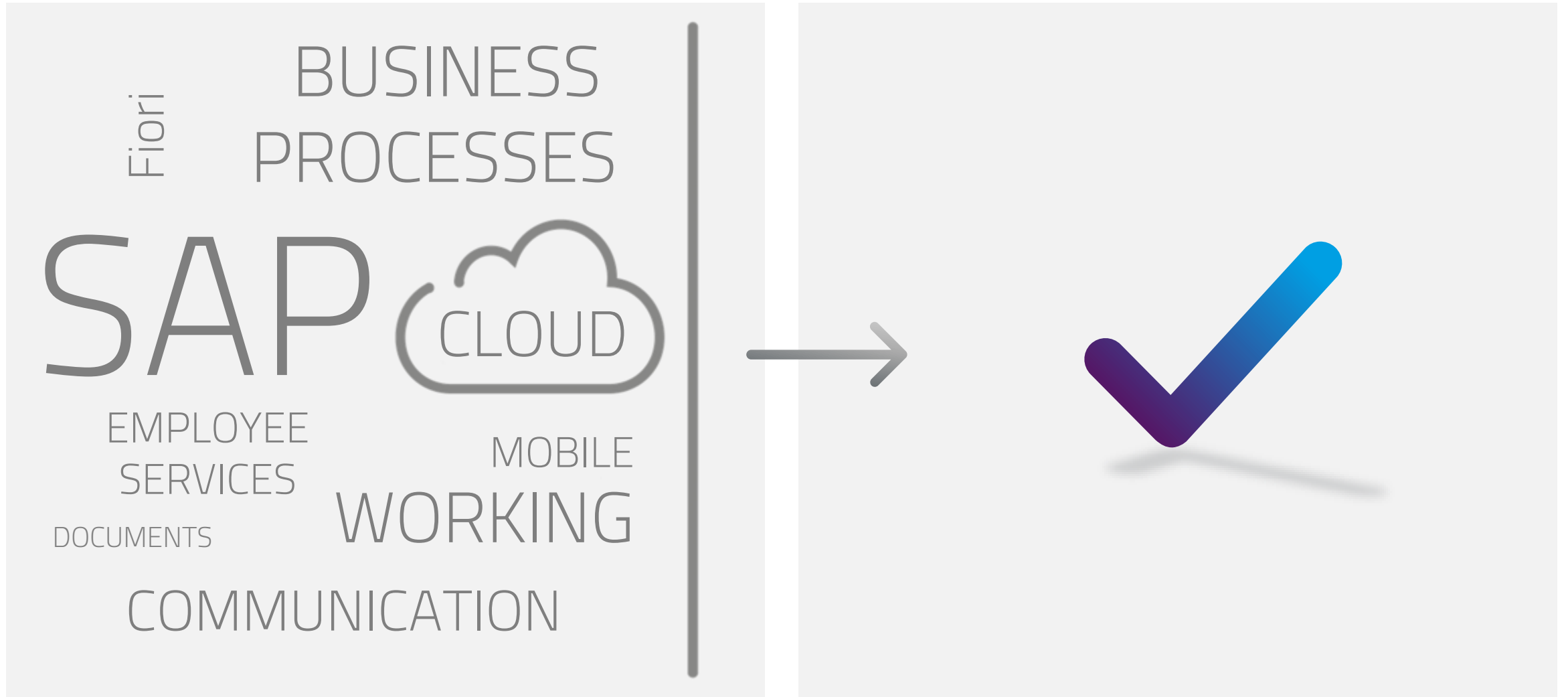
Ihre #1 für Digitale Arbeitsplätze mit SAP

- › Umfassende und **langjährige Erfahrung** (> 23 Jahre) im SAP Portal Umfeld
- › Bereits seit **2003 Anbieter für Software** und Lösungen, die eine optimale Nutzung der SAP Portal Software im Unternehmen ermöglichen.
- › Intensiver Fokus auf eine **hohe User Experience** der Software („Nur die Nutzung erzeugt Nutzen“).
- › Über **350 Kunden** und Erfahrung aus > **600 SAP Projekten**: Referenzkunden aus vielen verschiedenen Branchen und unterschiedlichen Unternehmensgrößen.
- › Effiziente **Support-Organisation** sowie ergänzende **Professional Services** für einen reibungslosen Betrieb unserer Lösungen.
- › Unternehmensstandorte: Mainz und Siegburg



Unser Anspruch: Komplexe Anforderungen **einfach** umsetzen

Effizient. Nutzerzentriert. Mit SAP.





“

Der Kundennutzen steht bei VANTAiO immer im Mittelpunkt. Mit praxisnahen Lösungen auf Basis von SAP.

**MARKUS MARENBACH,
MANAGING DIRECTOR**

“

Mit VANTAiO setzen Sie auf über 20 Jahre Erfahrung mit Digitalen Arbeitsplätzen mit SAP.

**STEFAN BOHLMANN,
GRÜNDER**

Gute Kundenakzeptanz auf dem Markt

Projektbeispiele mit SAP Work Zone



INTERSPORT Deutschland betreibt ein Nachrichtensystem auf Basis der **SAP BTP** für alle Mitarbeitenden der ca. 1.500 INTERSPORT Fachgeschäfte in Deutschland.



FFT nutzt die SAP Work Zone für sein **prozessgesteuertes Anwendungsportal**. Verschiedene SAP-Technologien, auch vor Ort, sind in das System **integriert**.



Das DRK NSTOB verwendet die neue Plattform **SAP BTP für ein Kommunikations- und Nachrichtensystem** für mobile Mitarbeitende der Blutspende und in der Zentrale.



ILLIG hat auf Basis der **SAP Build Work Zone Advanced Edition** einen innovativen **Digital Workplace** geschaffen, der Informationen und digitalisierte Prozesse in den Mittelpunkt stellt.

Digitales Arbeiten – grundsätzliche Betrachtungsweise

Es gibt 2 Arten von "digitalem Arbeiten" in Unternehmen

Blue Work

Formaler Teil der Arbeit, der von Menschen ausgeführt und durch verschiedene digitale Technologien (Workflow, Automatisierung, KI usw.) unterstützt wird.

- › Formal, festgelegt
- › Wiederholungen
- › Regeln und strukturierte Daten
- › Normen, Prozesse
- › Wie funktioniert das?
- › Routine und Effizienz
- › Ziele



Red Work

Sehr dynamischer, agiler, lebendiger Teil der Arbeit, welcher nur von Menschen und durch Zusammenarbeit durchgeführt werden.

- › Dynamisch
- › Überraschung
- › Grundsätze
- › Experten
- › Wer kann es tun?
- › Kommunikation

Digitales Arbeiten – unterschiedliches Umfeld & Inhalte

Es werden verschiedenste Servicekategorien benötigt

Arbeitsumfeld



Office Worker



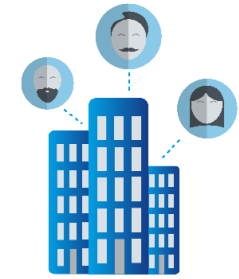
Home Office Mitarbeitende



Mobile User



BYOD Worker



Externe Mitarbeitende

Servicekategorie

Blue Work

Red Work

Anwendungen



Analyse & Daten



Nachrichten



Inhalt



Zusammenarbeit



Digitales Arbeiten – aktuelle Trends in vielen Unternehmen

Stark beschleunigt durch die Covid-Krise



Überall



Für die Arbeitserfüllung verliert der eigentliche Ort immer mehr seine Bedeutung



Büro als
Arbeitsort

„Jederzeit“



Menschen hilft die zeitliche Verteilung enorm im Alltag (Bsp.: Teilzeit)



Feste
Arbeitszeiten

Mehrere
Geräte



Gerätenutzung im jeweiligen Tätigkeits- und Ortskontext



PC am
Arbeitsplatz

SAP Build Work Zone

Der neue, zentrale Einstiegspunkt für Anwendungen & mehr mit SAP!

SAP Build Work Zone ermöglicht es Unternehmen, auf einfache Weise **digitale Arbeitsplätze** einzurichten, um die Produktivität und das Engagement der Benutzer:innen zu steigern. Es zentralisiert den Zugriff auf relevante Geschäftsanwendungen, Prozesse, Informationen und Kommunikation in einem **einheitlichen Einstiegspunkt**, auf den von jedem Gerät aus zugegriffen werden kann.

Meine Anwendungen

- Nachrichten Übersicht: 15 Neue Nachricht(en)
- Wareneingänge: 7 Neue Anlieferung(en)
- Systemmeldungen: 6 Neue Meldungen
- Stellenanzeigen: 7 Neue Stelle(n)
- Redaktionscockpit: 68 Nachrichtenpflege

Meine Nachrichten

- Anwendungen: Entscheidung gefallen: SAP Success Factors wird das neue HR System
- SAP S/4HANA: Bestellungen: Filterung nach Mitarbeiter ID
- Systemmeldungen: VPN-Verbindung unterbrochen
- HR: Jobrad - Ein voller Erfolg

Meine Cards

- Projektzusammenfassung - Allgemeine Kosten: 18% (Ziel 30K, Abweichung 15%)
- Gesamtbestellwert nach Produktkategorie: Donut chart showing 2.54M, 7.61M, 15.22M, 25.37M
- Onboarding: Erhebung persönlicher Daten, Erhebung von Compliance-Daten, e-Signatur
- Watchlist Projektbesetzung: Table with columns Projekt, Kunde, Stellenbesetzung, Status, Stellenbesetzung
- Invoice Genehmigung: 15,000 USD Trenton-Lieferungen

2 Editionen:
Standard &
Advanced

SAP Build Work Zone

Bieten Sie den Nutzern eine einheitliche, intelligente Arbeitsumgebung



Zentraler Zugriff
auf Anwendungen,
Nachrichten, Informationen,
Dokumente und Aufgaben



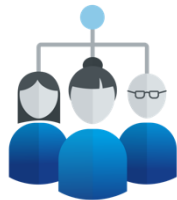
Schnelles Finden
von unternehmensrelevanten
Informationen mithilfe der
Suche



Informiert bleiben
durch Unternehmensupdates
und nahtloser Integration von
SAP Content oder Anwen-
dungen von Drittanbietern



**Aufgaben
einfach ausführen**
mithilfe einheitlicher
Workflows des SAP Task
Centers



Interaktive Arbeitsbereiche,
Foren, Feeds und Knowledge-
Base-Artikel



Flexibles Arbeiten
von überall, jederzeit und
auf jedem Gerät.



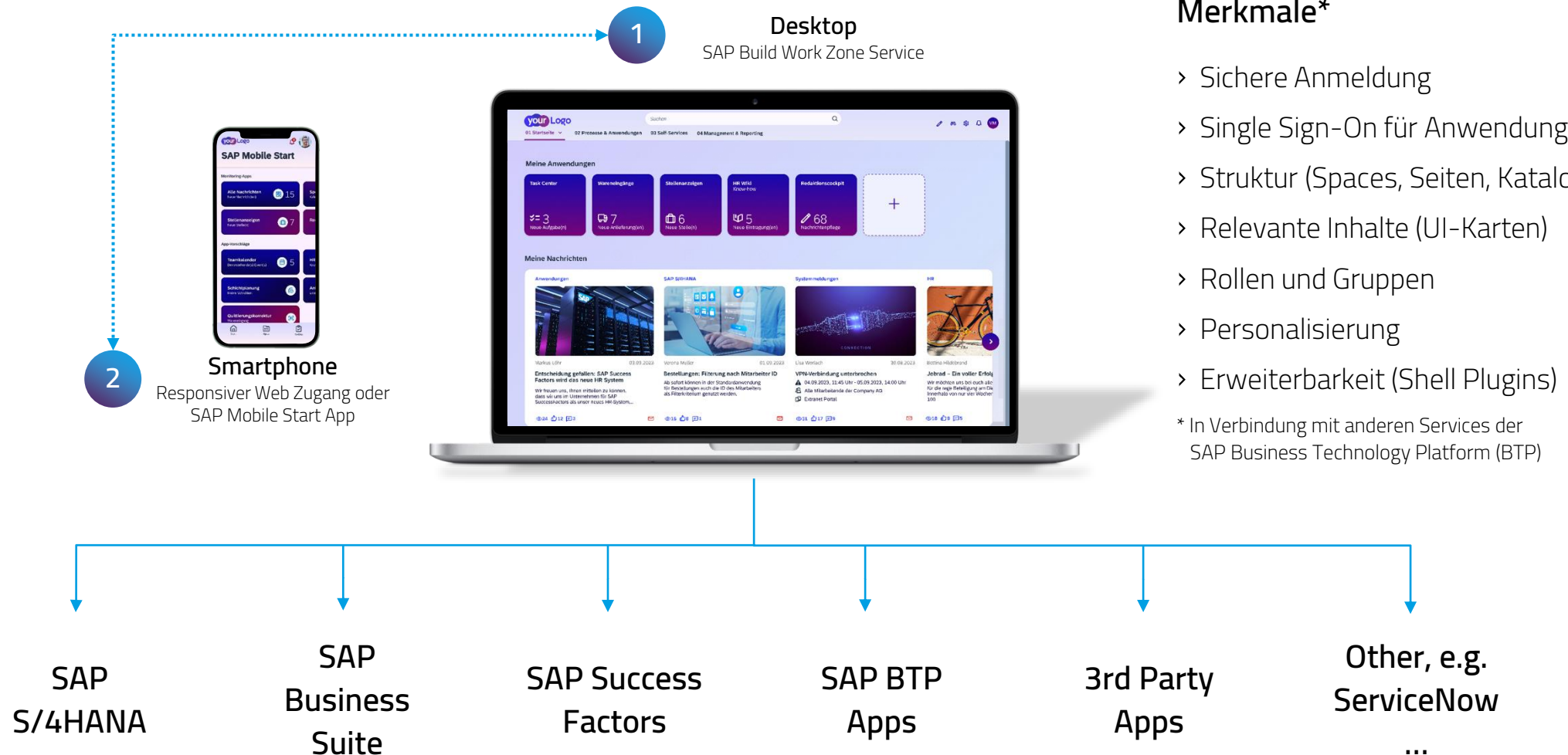
**Reports und
Benachrichtigungen**
eingebettet im jeweiligen
Kontext abrufen



Effizienter werden
beim Erstellen und
Veröffentlichen von Content

SAP Build Work Zone

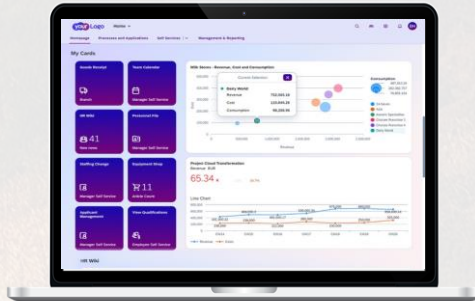
Zugriff via Desktop & Smartphone auf SAP & Non-SAP



Zwei Editionen verfügbar: Standard & Advanced

Welche Variante der SAP Build Work Zone ist denn jetzt für Sie richtig?

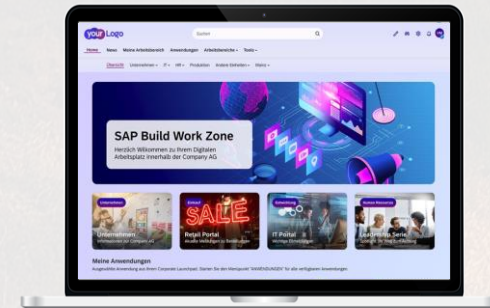
Standard Edition SAP Build Work Zone



- › Anpassungen durch **Administratoren**
- › 2-stufige Navigation: **Bereiche & Seiten**
- › Individuelles Design + Custom Integration Cards + Erweiterungsmöglichkeiten
- › **Kein Web-Content Management System**



Advanced Edition SAP Build Work Zone



- › Anpassungen durch **Redakteure** inklusive **Web Content Funktionalität**
- › Komplexere, **tieferer Navigationsstrukturen**
- › Individuelles Design + Custom Integration Cards + Erweiterungsmöglichkeiten
- › **Arbeitsbereiche** für die kollaborative Projektarbeit
- › Vorgefertigte **Content Packages**



STANDARD
EDITION

SAP Build Work Zone „Standard Edition“

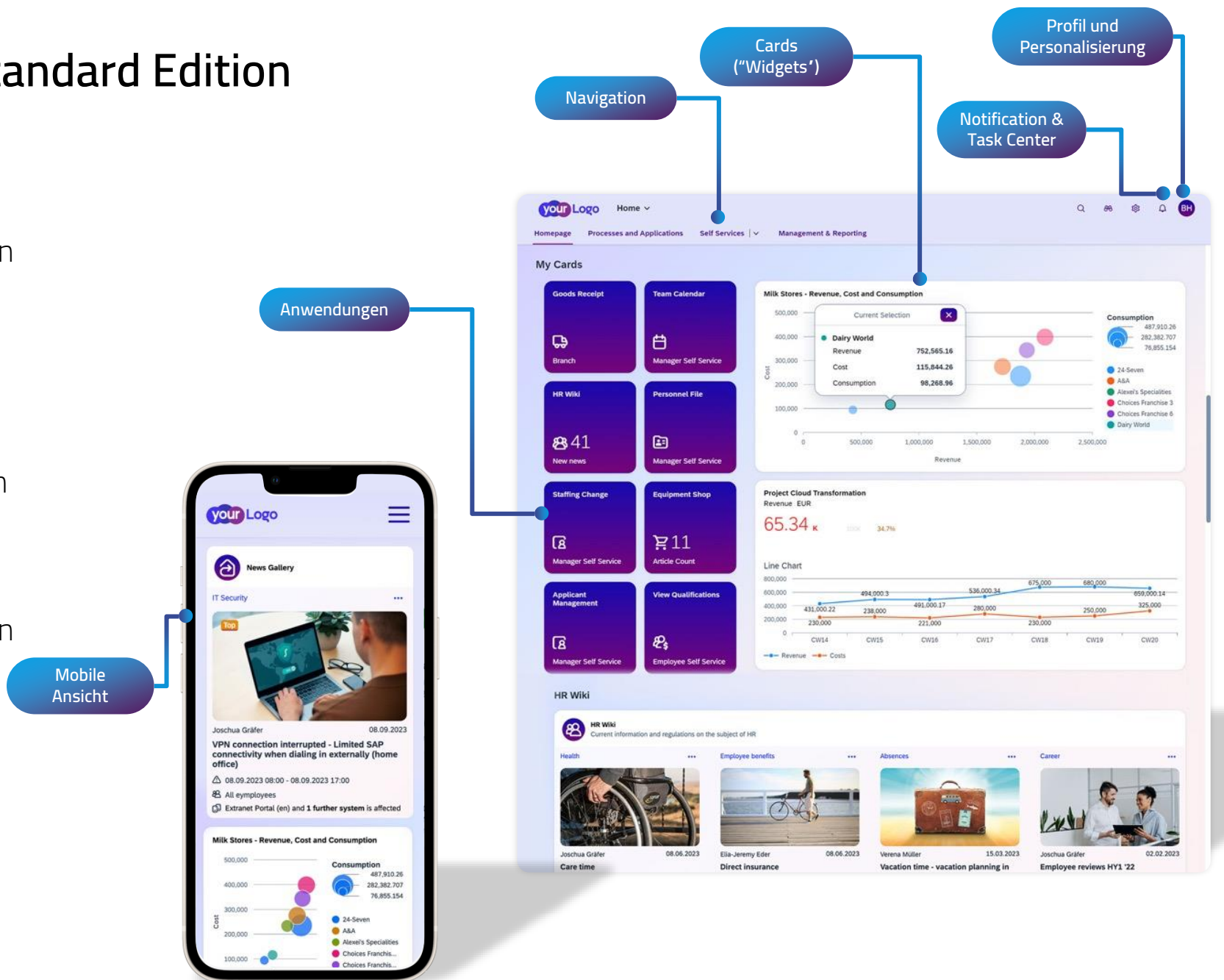
Wie die SAP Build Work Zone für mehr
Produktivität im Arbeitsalltag sorgt

SAP Build Work Zone – Standard Edition Überblick

SAP Build Work Zone – Standard Edition ermöglicht es Unternehmen, auf einfache Weise Digitale Arbeitsplätze einzurichten, insbesondere mit einem Fokus auf Applikationen.

Damit steigern Benutzer:innen, mit dem Gerät ihrer Wahl, ihre Produktivität und sparen wertvolle Arbeitszeit.

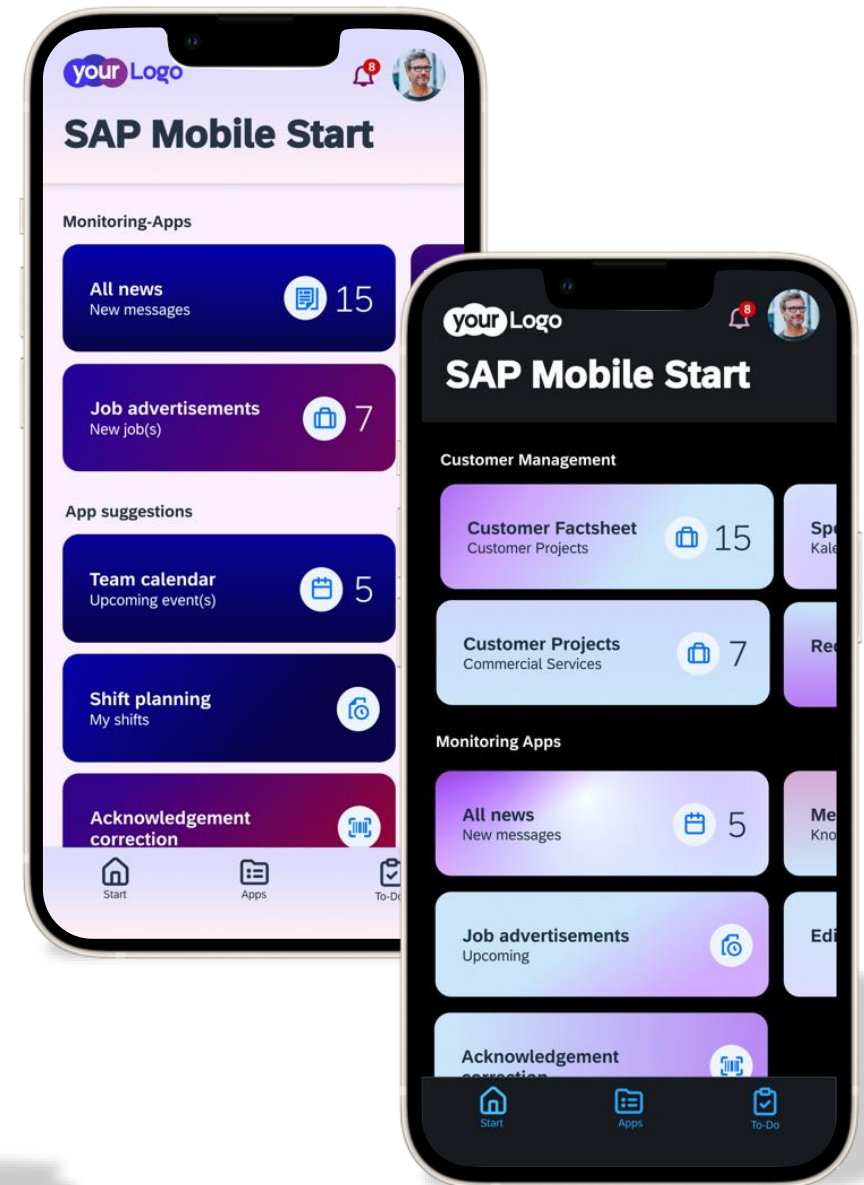
SAP Build Work Zone – Standard Edition zentralisiert den Zugriff auf relevante Geschäftsanwendungen und Prozesse in einem einheitlichen Einstiegspunkt.

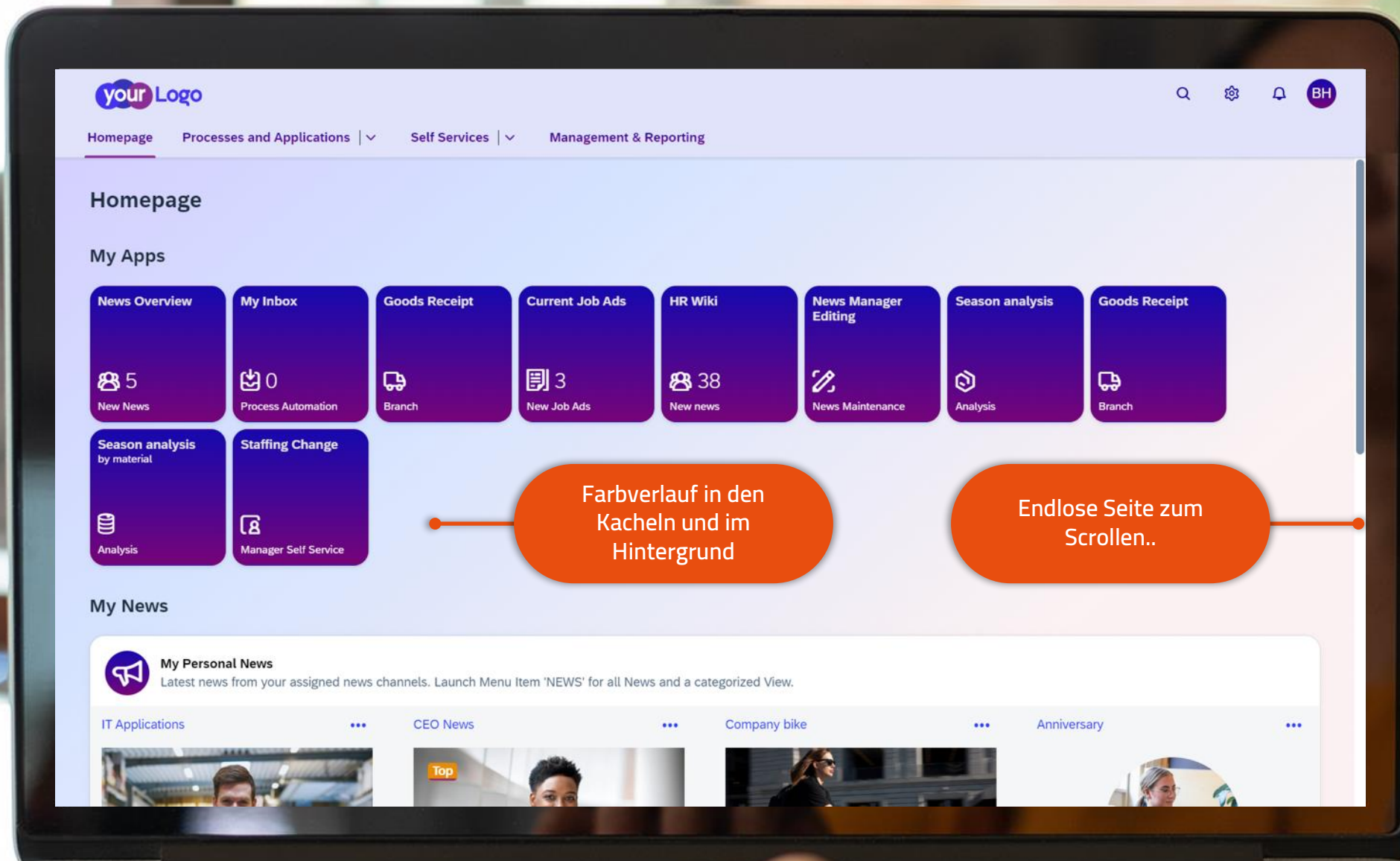


SAP Build Work Zone – Standard Edition App – SAP Mobile Start

Die App „SAP Mobile Start“ ist bereits im Lizenzumfang von SAP Build Work Zone (Standard Edition) enthalten und kann ganz via QR-Code mit der Work Zone am Desktop verknüpft werden (in den Einstellungen am User-Profil).

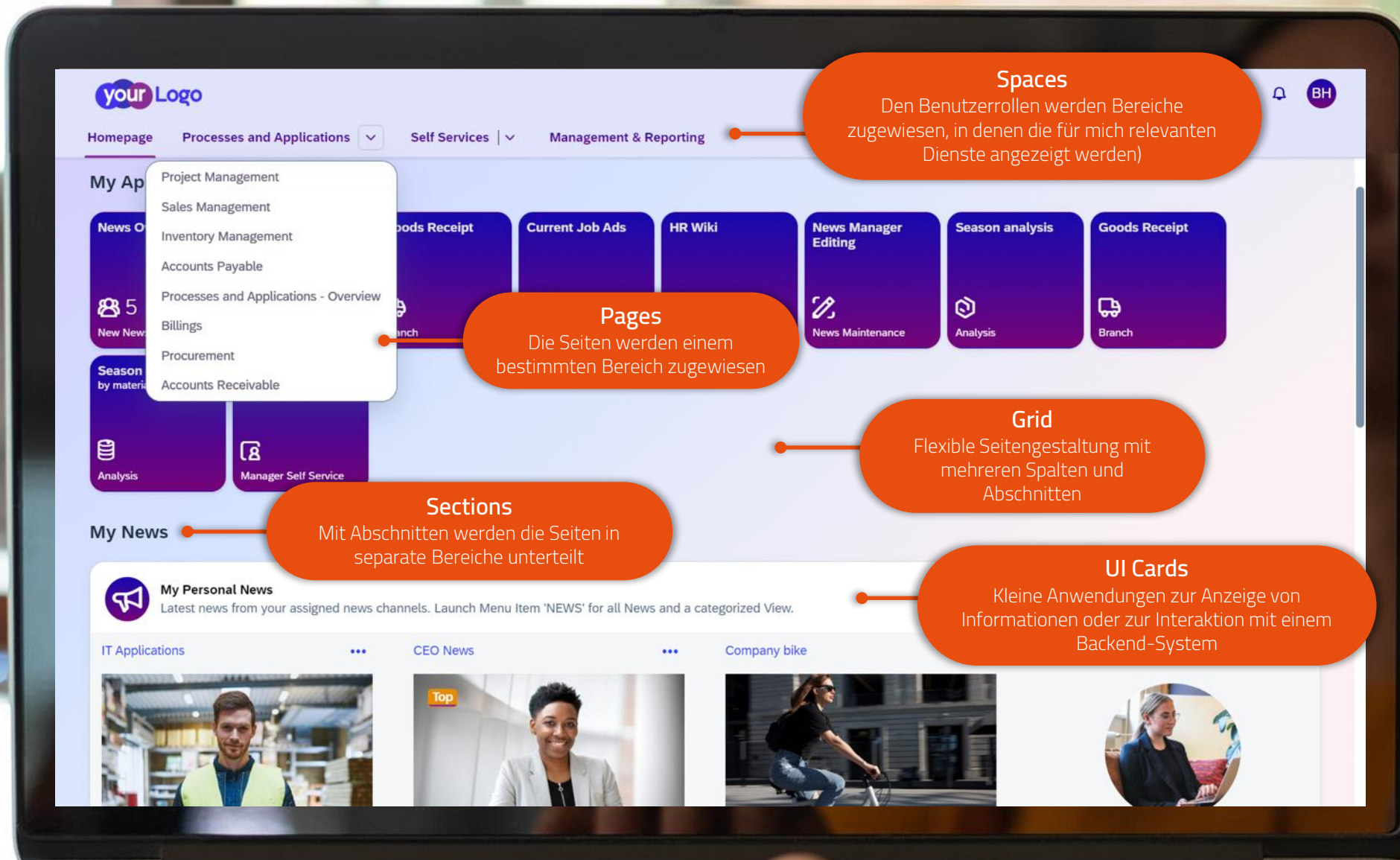
- › **Native App**
Verfügbar für iOS und Android Endgeräte in den jeweiligen Stores, zum Download als native App. Dadurch z.B. auch Faced-ID zur Authentifizierung nutzbar.
- › **Plug & Play**
Einfache Verbindung mit SAP Build Work Zone – Standard Edition per QR-Code
- › **Aufgaben Inbox**
Genehmigung von Aufgaben auf dem mobilen Endgerät durch Anbindung des SAP Task Center
- › **Erweiterbarkeit**
Einfache Erweiterbarkeit mit Widgets auf der Startseite





Startseite

- › Logo und Farbwelt über Theme-Editor oder CSS anpassbar
- › Empfohlen nach SAP-Updates: **Quick UI Check**
- › Automatisch auch für die **mobile Ansicht** verwendet
- › Seiten können beliebig **lang** sein und können mit mehreren UI Integration Cards bestückt werden



Spaces

Den Benutzerrollen werden Bereiche zugewiesen, in denen die für mich relevanten Dienste angezeigt werden)

Pages

Die Seiten werden einem bestimmten Bereich zugewiesen

Sections

Mit Abschnitten werden die Seiten in separate Bereiche unterteilt

Grid

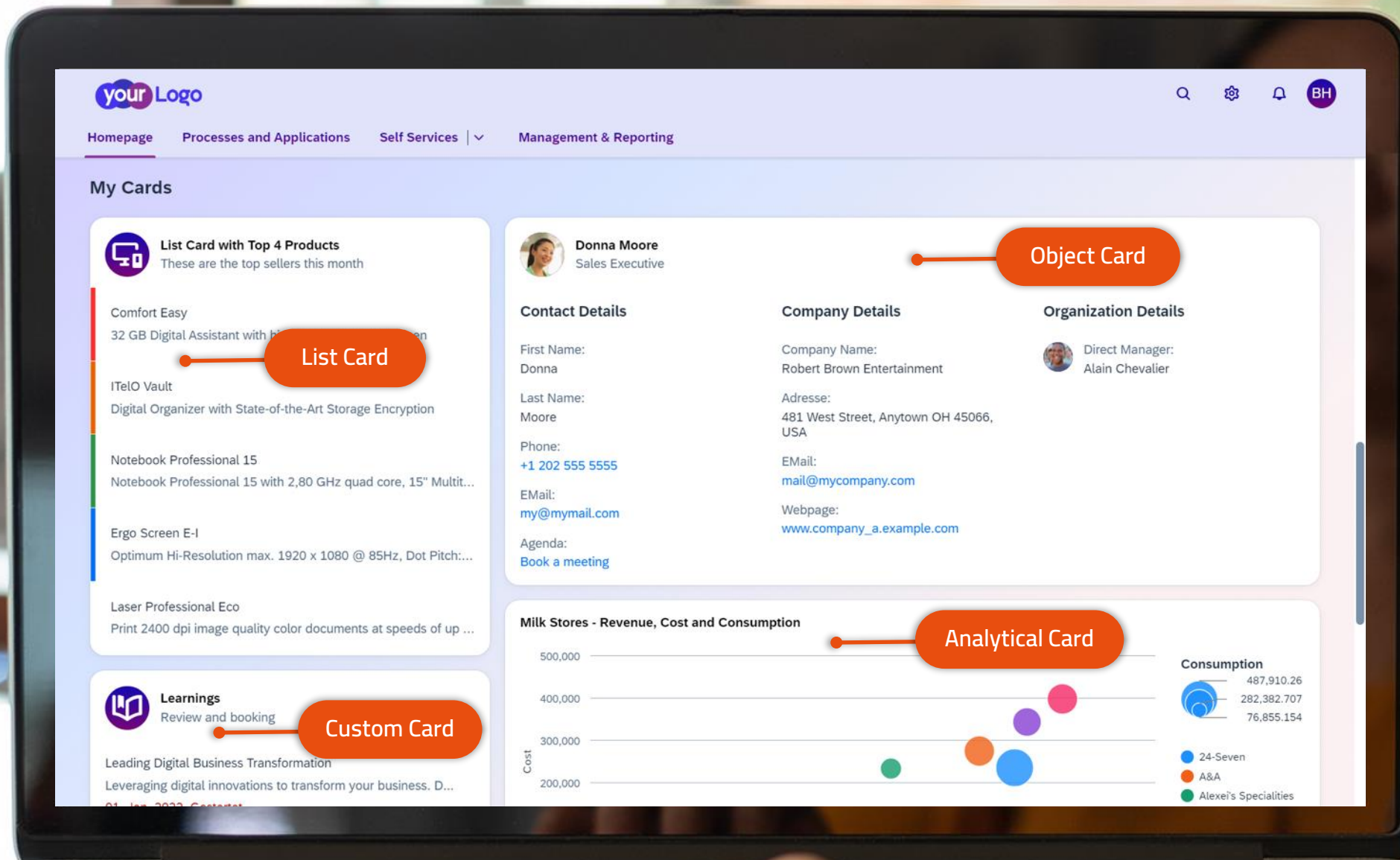
Flexible Seitengestaltung mit mehreren Spalten und Abschnitten

UI Cards

Kleine Anwendungen zur Anzeige von Informationen oder zur Interaktion mit einem Backend-System

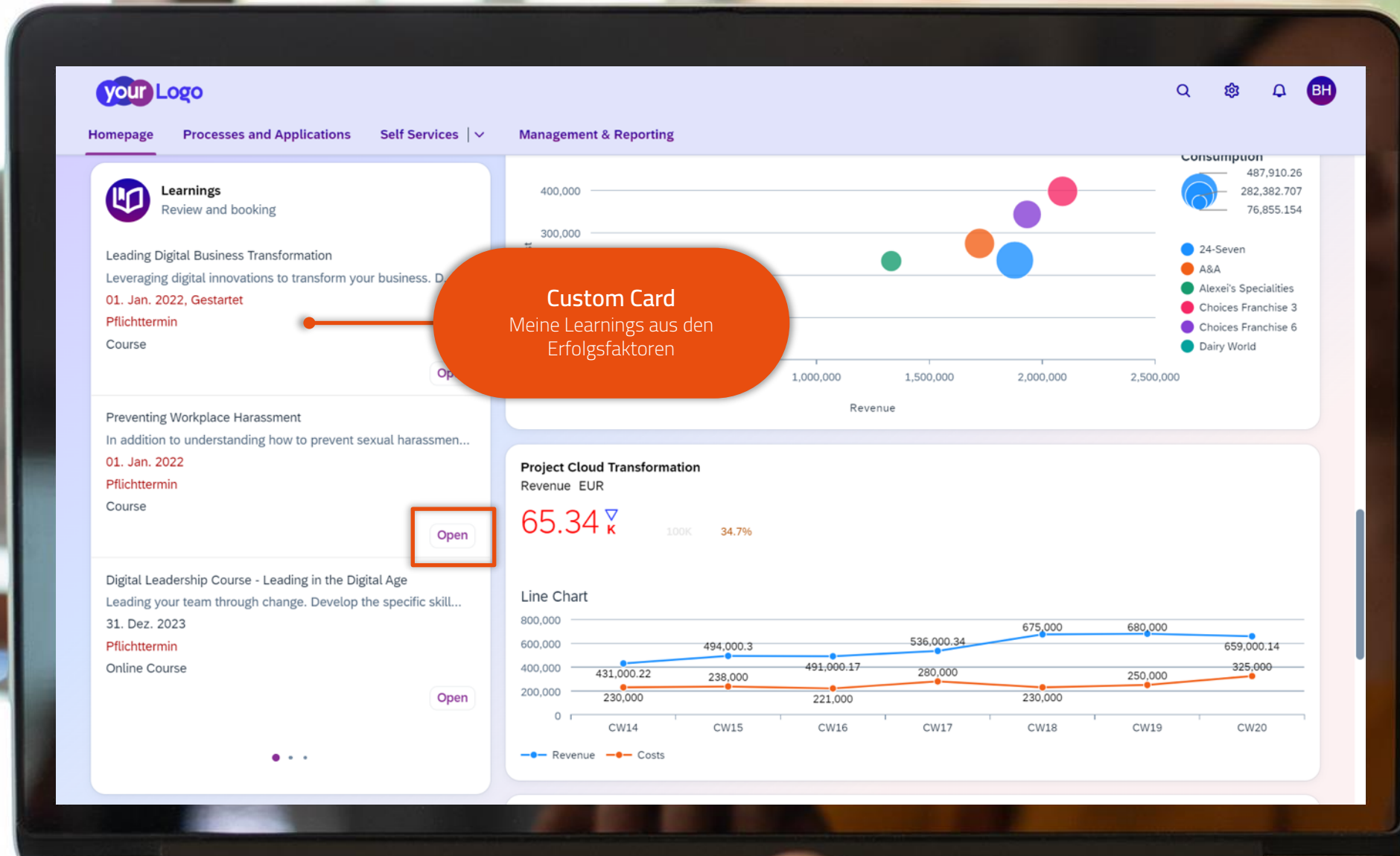
Struktur

- > Die **Anzahl** der Spaces und Seiten ist nicht begrenzt (Max. 7 Spaces pro User werden empfohlen)
- > Das **Raster** ist sehr **flexibel!**
- > Die **Personalisierung** erfolgt auf Space-Ebene



UI Cards

- › Es gibt verschiedene **UI-Integration Kartentypen**.
- › Karten können je nach **Berechtigung** über Rollen gesteuert werden.
- › Die Karte kann sich je nach Benutzer **unterschiedlich** verhalten (Programmierung erforderlich).

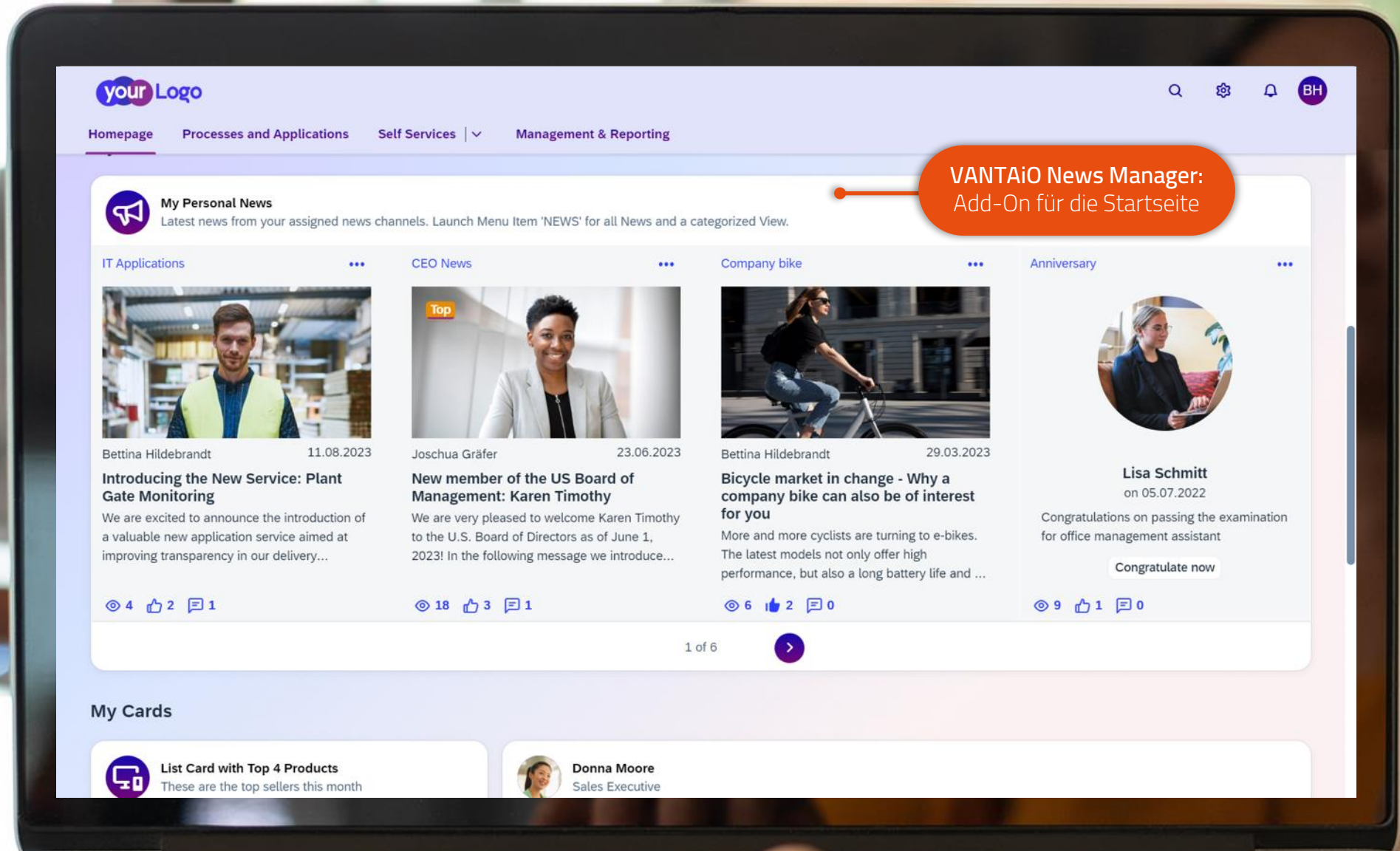


Custom Cards

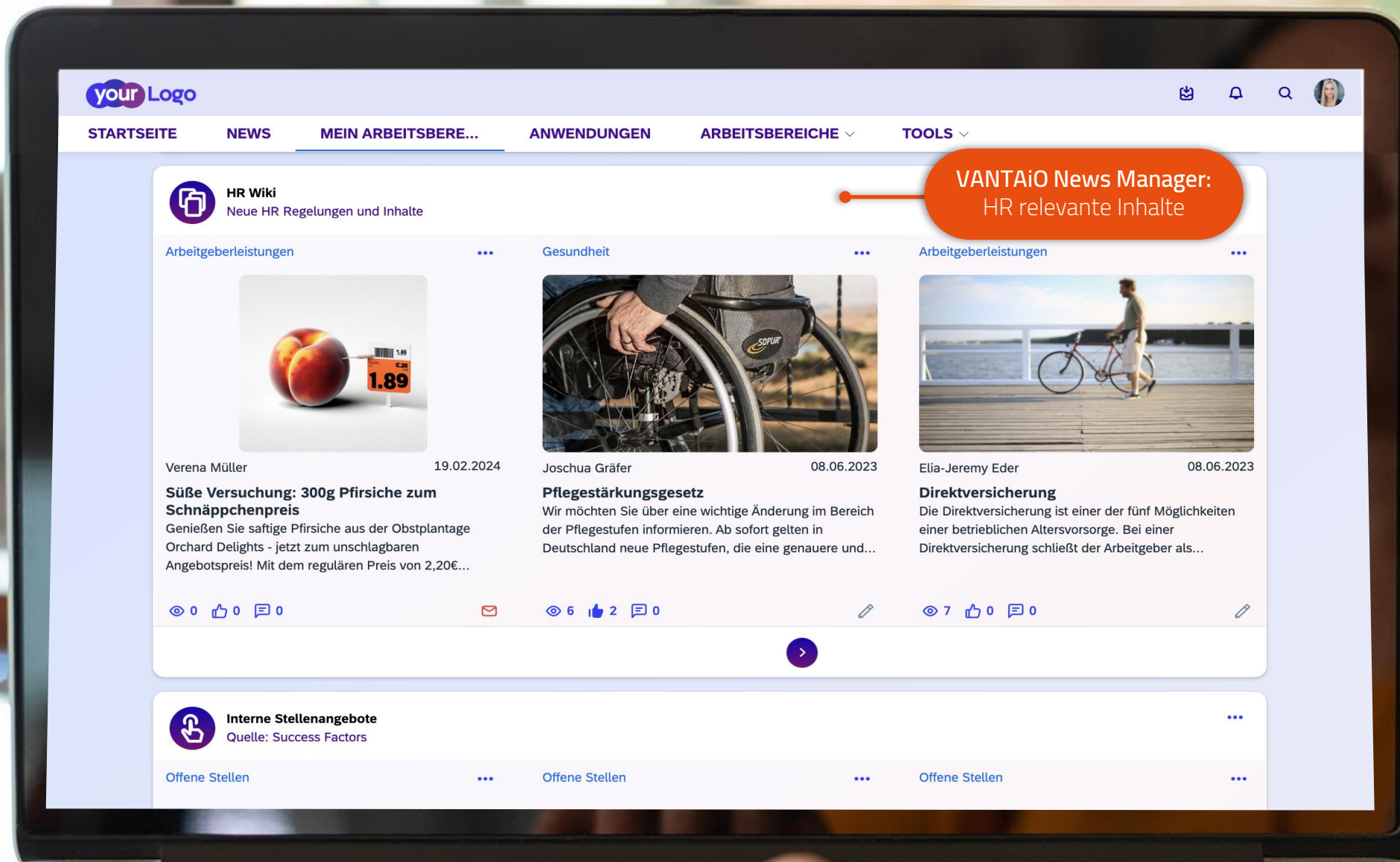
- › Unternehmen können **eigene Cards** entwickeln.
- › Das Beispiel zeigt die **offenen Schulungen** eines Benutzers, die direkt mit SAP Success Factors verbunden sind.
- › Klicken Sie auf "Öffnen", um mit einem Klick in einem neuen Browserfenster die **Schulung zu starten** (siehe nächste Folie).

News

- › Integration von **Add-ons** einfach möglich
- › Hier am Beispiel der **VANTAiO News Manager Card** für die Bereitstellung von **relevanten Informationen** auf der Startseite



VANTAiO News Manager:
Add-On für die Startseite

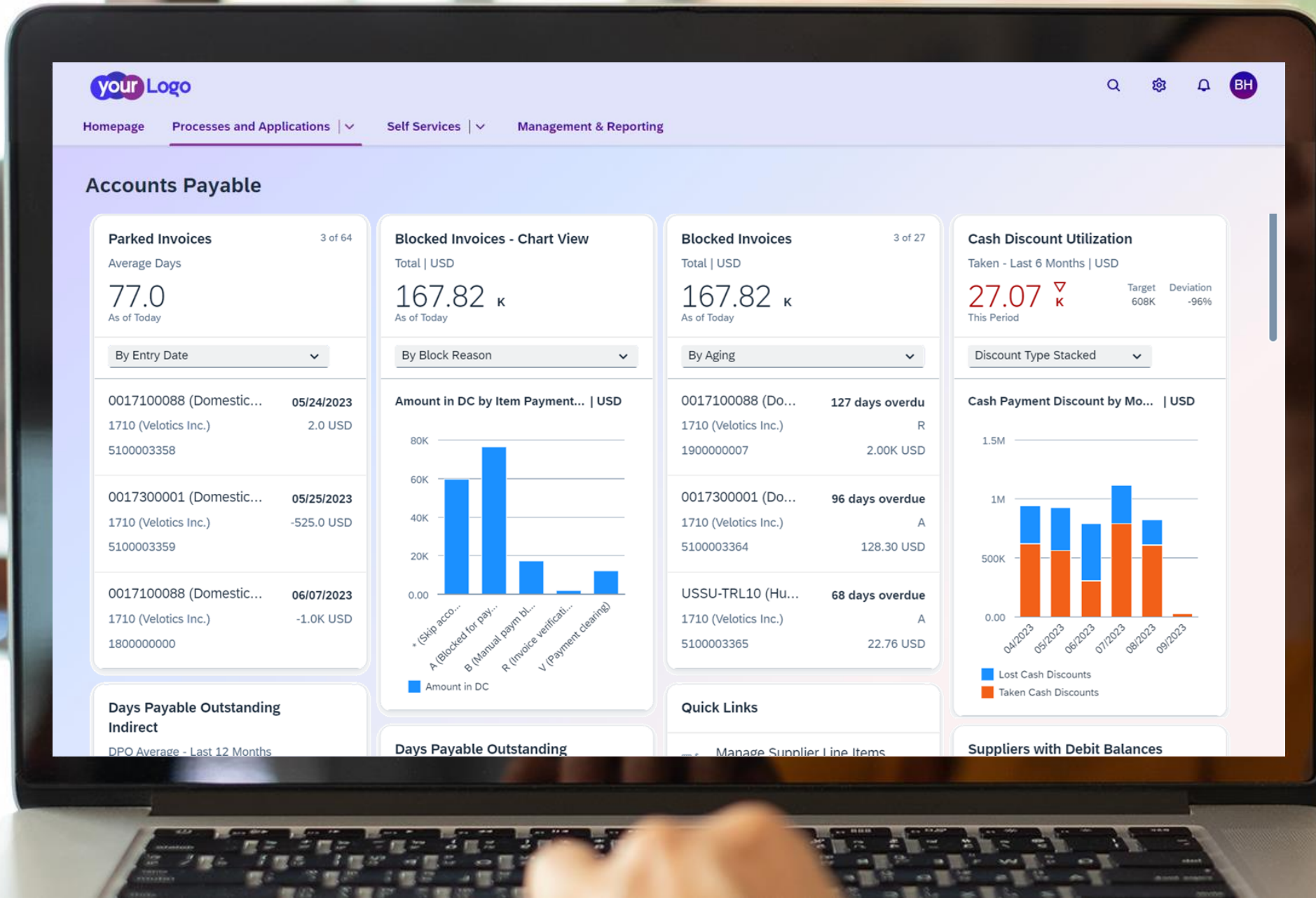


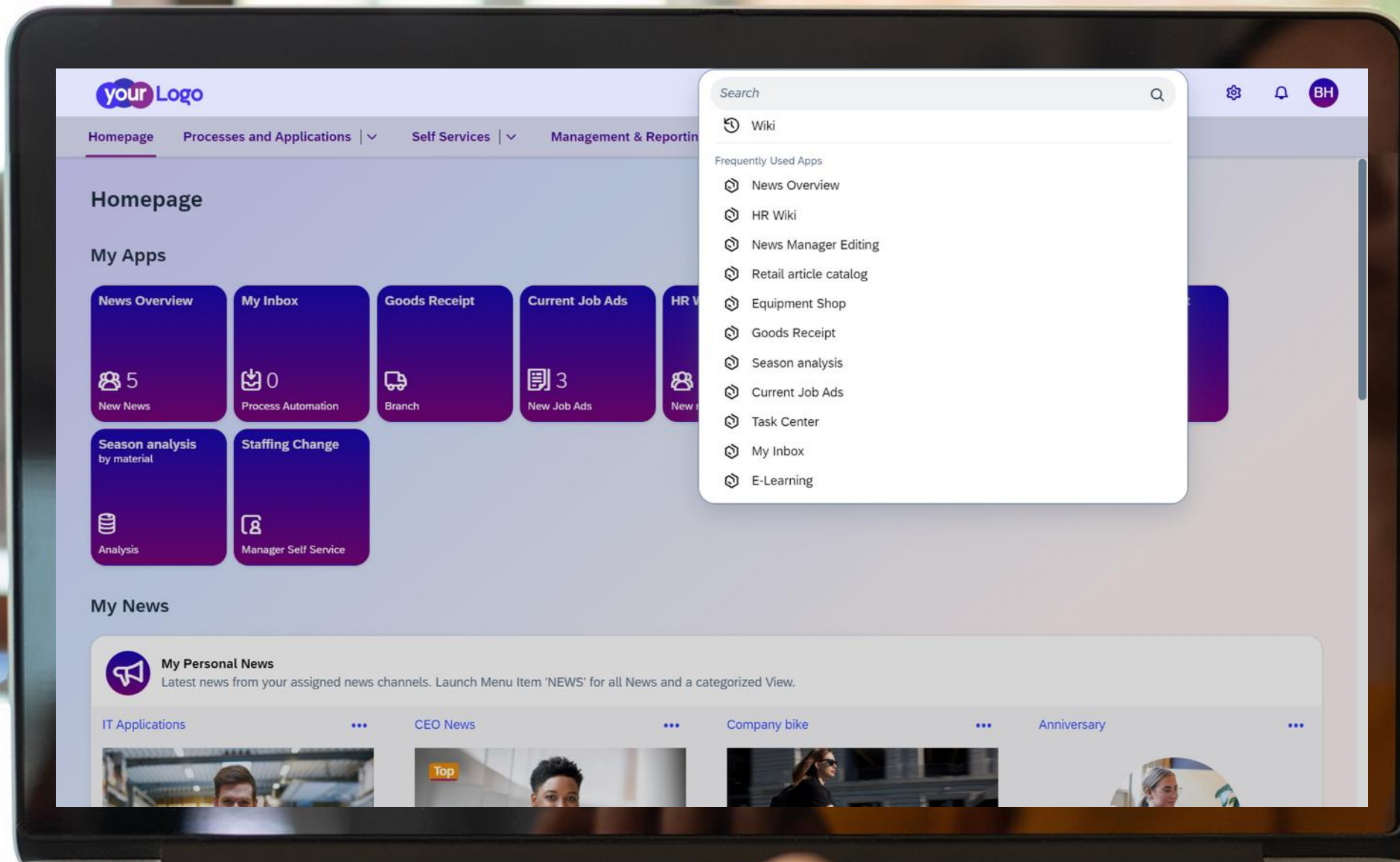
Content

- › Die Inhalte des **VANTAiO News Managers** sind flexibel anpassbar.
- › Zum Beispiel für die Bereitstellung von **HR relevanten Informationen** auf einer Bereichsseite (HR Wiki, interne Stellenangebote).
- › Auch ganz **andere Informationsobjekte** sind umsetzbar (Berichte, Produktion, Logistik, ...)

Content Packages

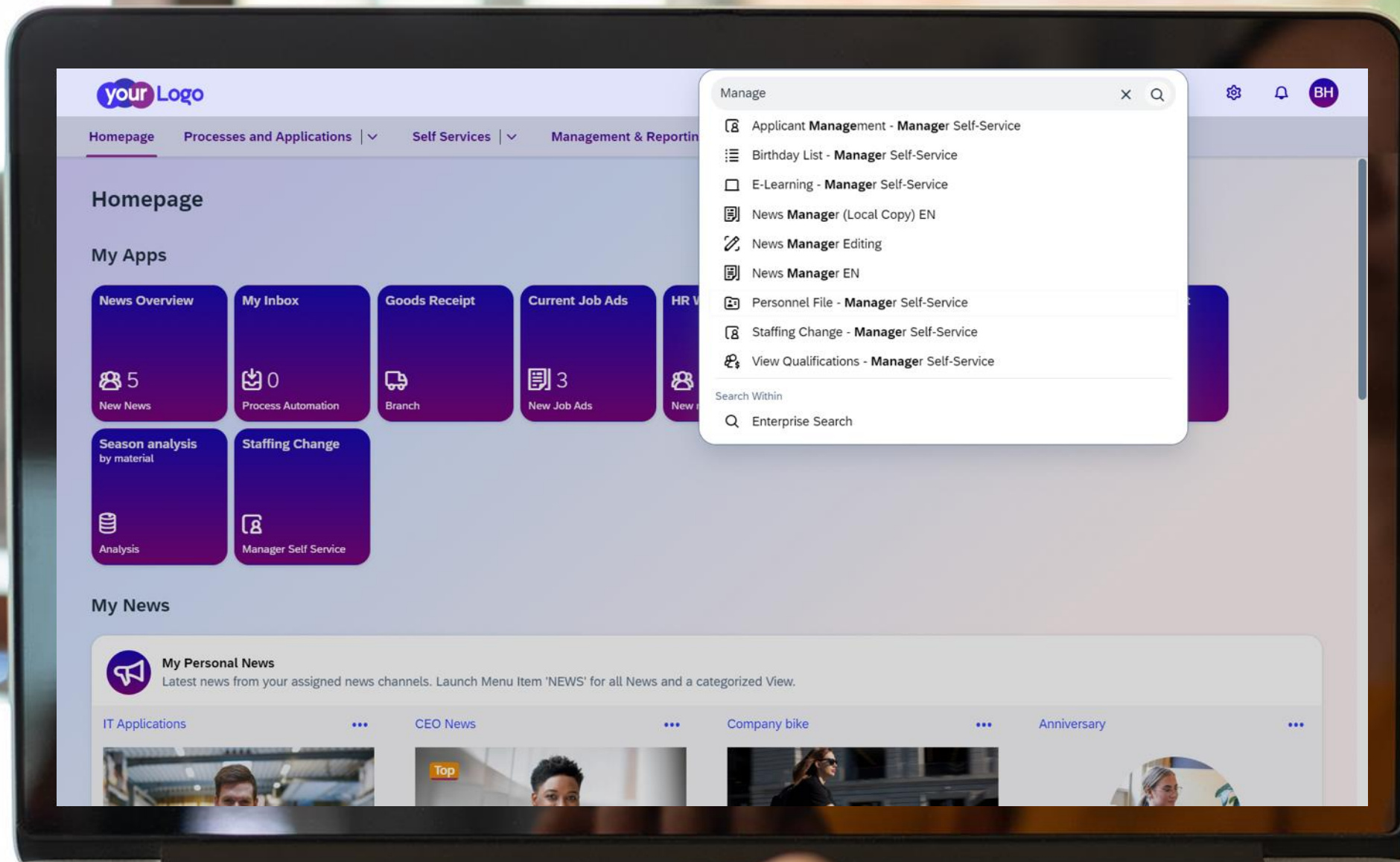
- › SAP Work Zone Standard bietet die Möglichkeit, **UI Card-Sammlungen** oder Anwendungen einzubinden.
- › Diese Integration kann manuell oder durch **automatische Übernahme** der Rollen aus einem SAP-System erfolgen.





Zentrale Suche

- › Das Suchfeld hat eine **kombinierte Funktion**.
- › Aus dem Nutzungsverhalten des Anwenders werden die am **häufigsten genutzten Anwendungen** angezeigt.



Zentrale Suche

- › Benutzer können nach Anwendungen **suchen**.
- › Dies ist besonders hilfreich, wenn die "Rolle" oder "Berechtigung" den Zugriff auf eine **große Anzahl** von Anwendungen erlaubt.



SAP Build Work Zone „Advanced Edition“

Wie die SAP Build Work Zone
für mehr Produktivität im
Arbeitsalltag sorgt

**ADVANCED
EDITION**

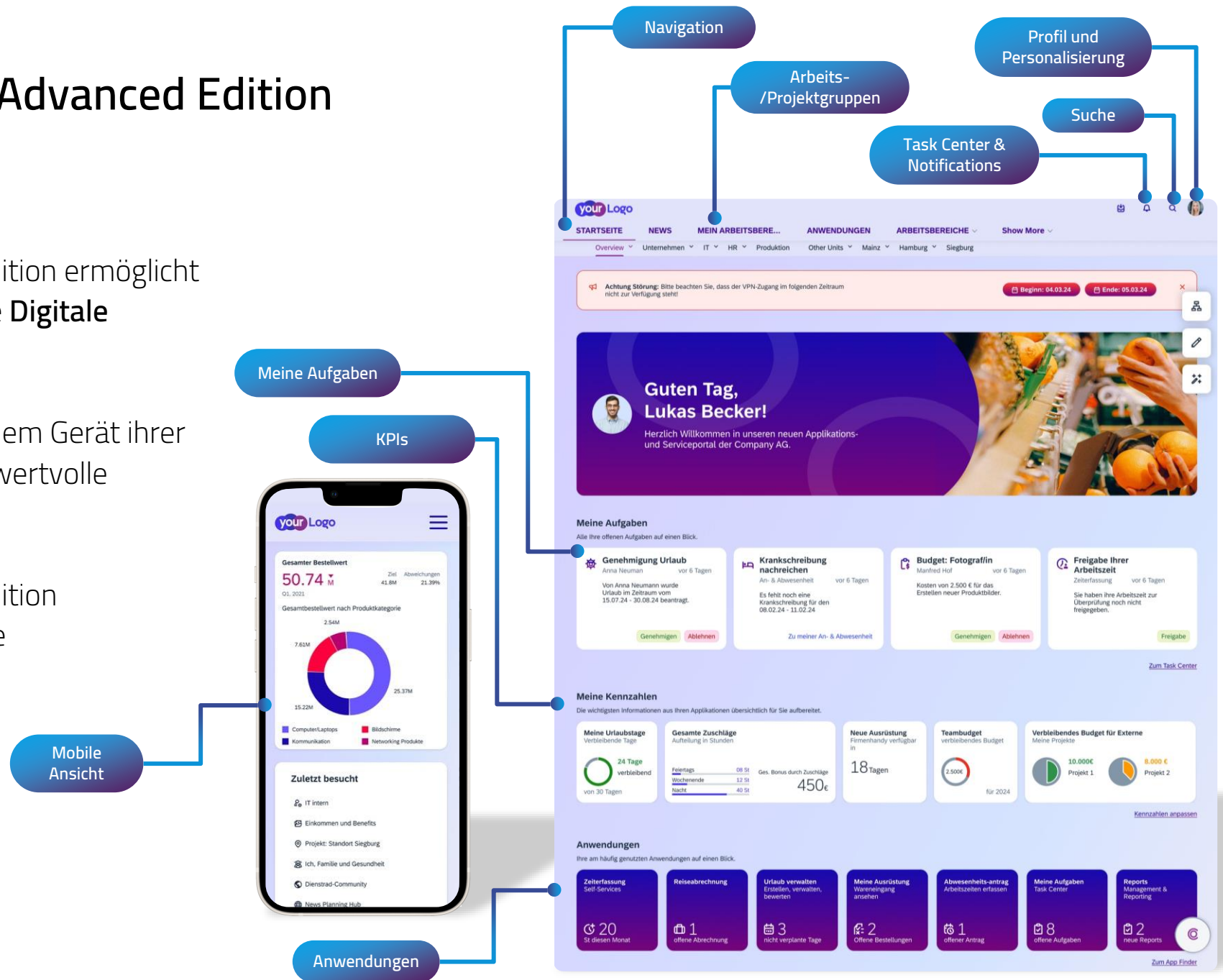
SAP Build Work Zone – Advanced Edition

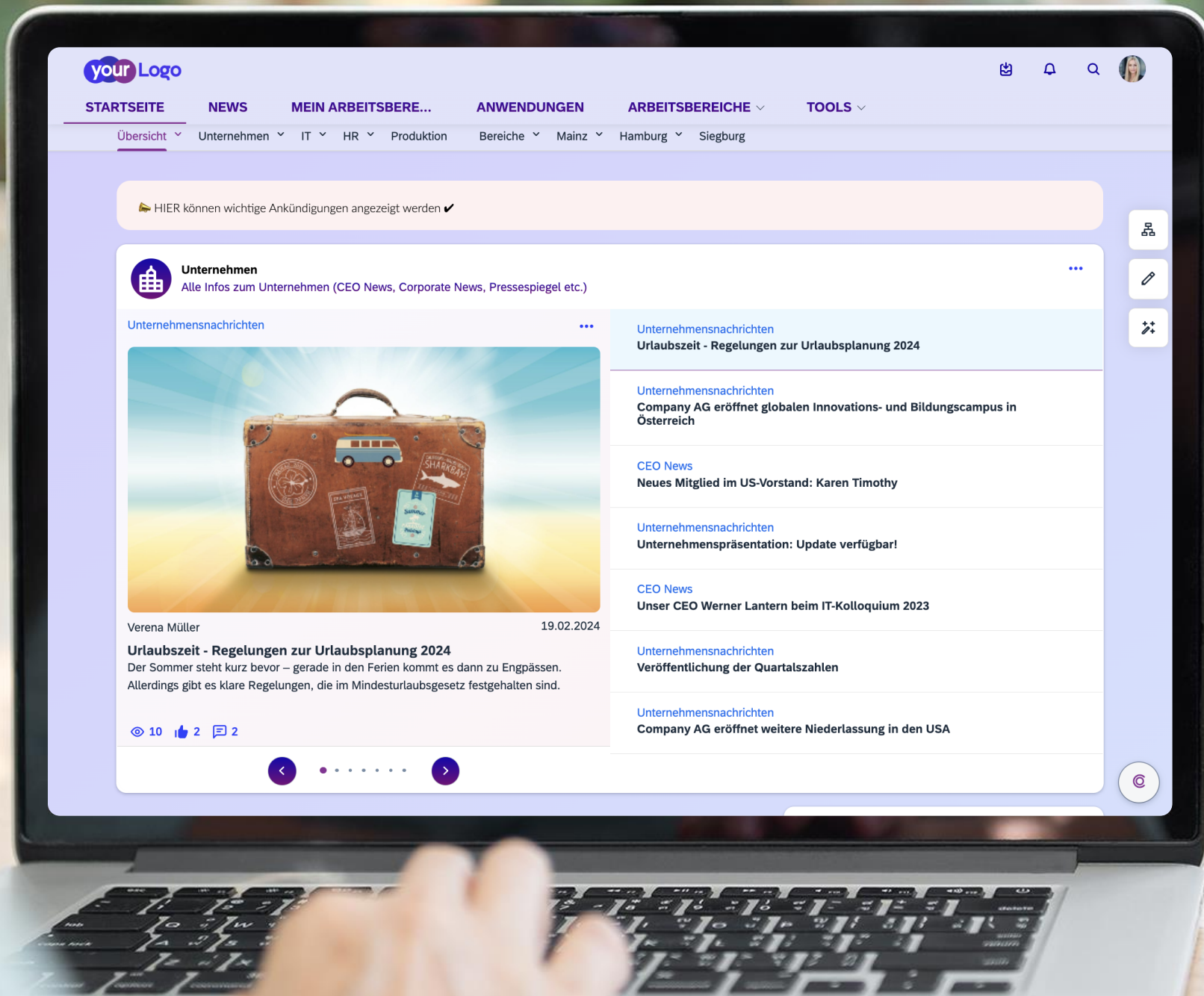
Überblick

SAP Build Work Zone – Advanced Edition ermöglicht es Unternehmen, auf einfache Weise **Digitale Arbeitsplätze** einzurichten.

Damit steigern Benutzer:innen, mit dem Gerät ihrer Wahl, ihre Produktivität und sparen wertvolle Arbeitszeit.

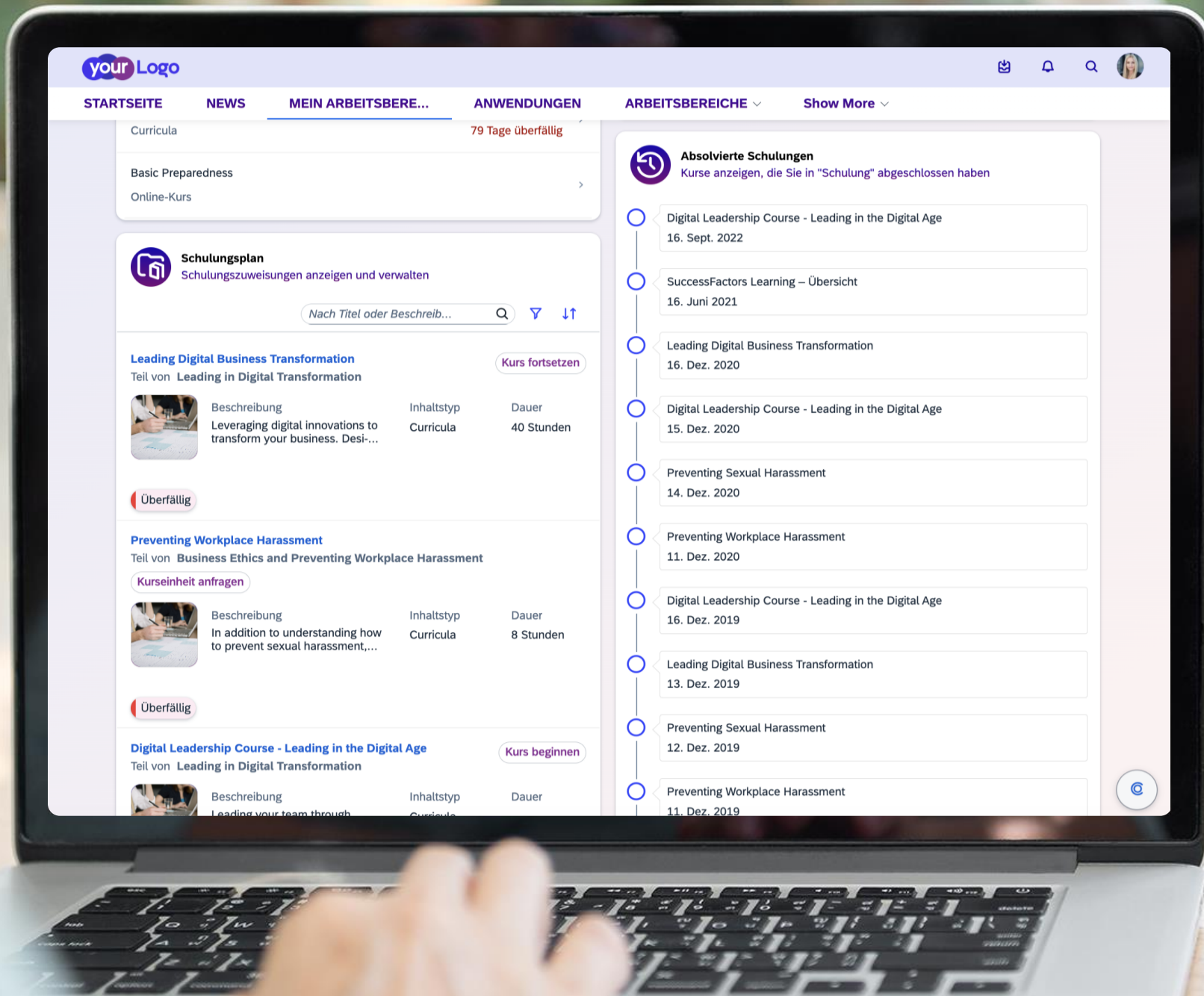
SAP Build Work Zone – Advanced Edition zentralisiert den Zugriff auf relevante Geschäftsanwendungen und Prozesse und **darüber hinaus auch auf Content und Kommunikation** in einem einheitlichen Einstiegspunkt.





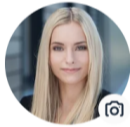
Startseite

- > **Menüstruktur** ist umfangreicher als im Standard
- > **Inplace Editing** ist für berechnigte Nutzer:innen ganz leicht per Knopfdruck möglich
- > **Logo und Farbwelt** über Theme-Editor oder CSS anpassbar, genauso wie im Standard
- > **Profil-Funktion** ist deutlich umfangreicher als im Standard



Content Packages

- > Für die **Advanced Edition** stehen verschiedene Content Packages mit umfangreichen „out-of-the-Box“ Funktionalitäten zur Verfügung
- > Hier am Beispiel aus dem **Content Package für SuccessFactors** zu sehen: Prozessunterstützung beim **Onboarding von neuen Mitarbeitenden** durch Bereitstellung von Lerneinheiten und Checklisten



Bettina Hildebrandt
Administrative Support

0 Follower | 3 Folge ich!

Übersicht

Erfolge

Soziales Diagramm

Arbeitsbereiche

Blogbeiträge

Dokumente

Bilder

Umfragen

Videos

Wiki-Seiten

Bettina Hildebrandt Administrative Support 🗨️

Standort: Heimbüro Standort Siegburg Büro: (1) 678 555-3223 E-Mail: sfadmin@bestrunsap.com

Abwesenheitsbenachrichtigungen

Abwesenheitsbenachrichtigungen

Stelleninformationen

Stellenbezeichnung: Administrative Support
Stellenbeschreibung: Support Standort Siegburg
Startdatum: 17. März 2002
Benutzerkennung: U4bGwZ8D8JSKnJocFITBMM

Kontaktdaten

Arbeit: (1) 678 555-3223
E-Mail: sfadmin@bestrunsap.com
Benutzername: sfadmin

✎ Details bearbeiten

🗨️ Zusätzliche Informationen anzeigen

Teilen Sie Neuigkeiten mit allen in der Firma...

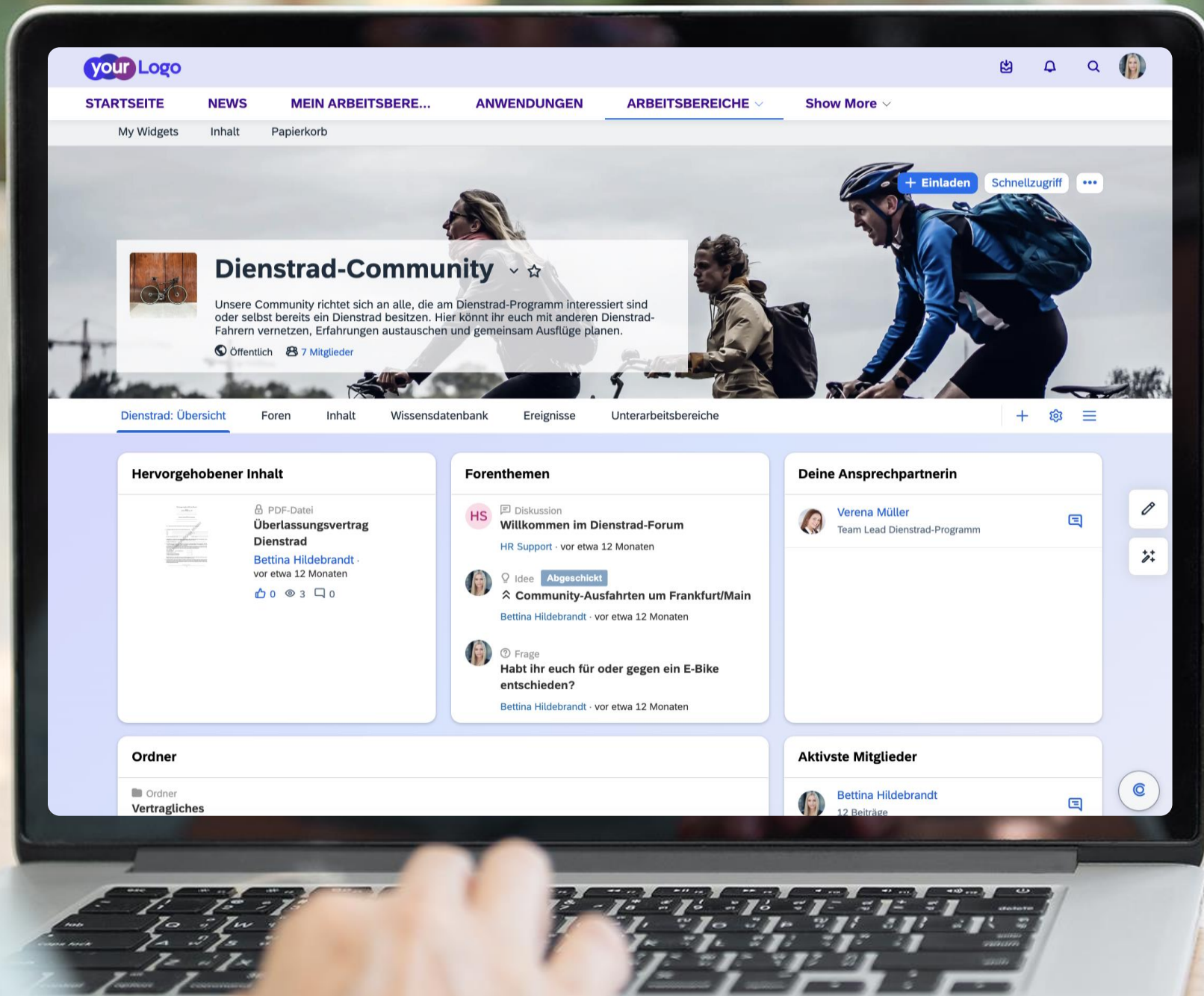
👤 🗨️ 📷 📺 📄 Teilen



📅 Dienstad Inspektionstag Frühjahr 2024
Bettina Hildebrandt · vor etwa 11 Monaten · Dienstad-Community

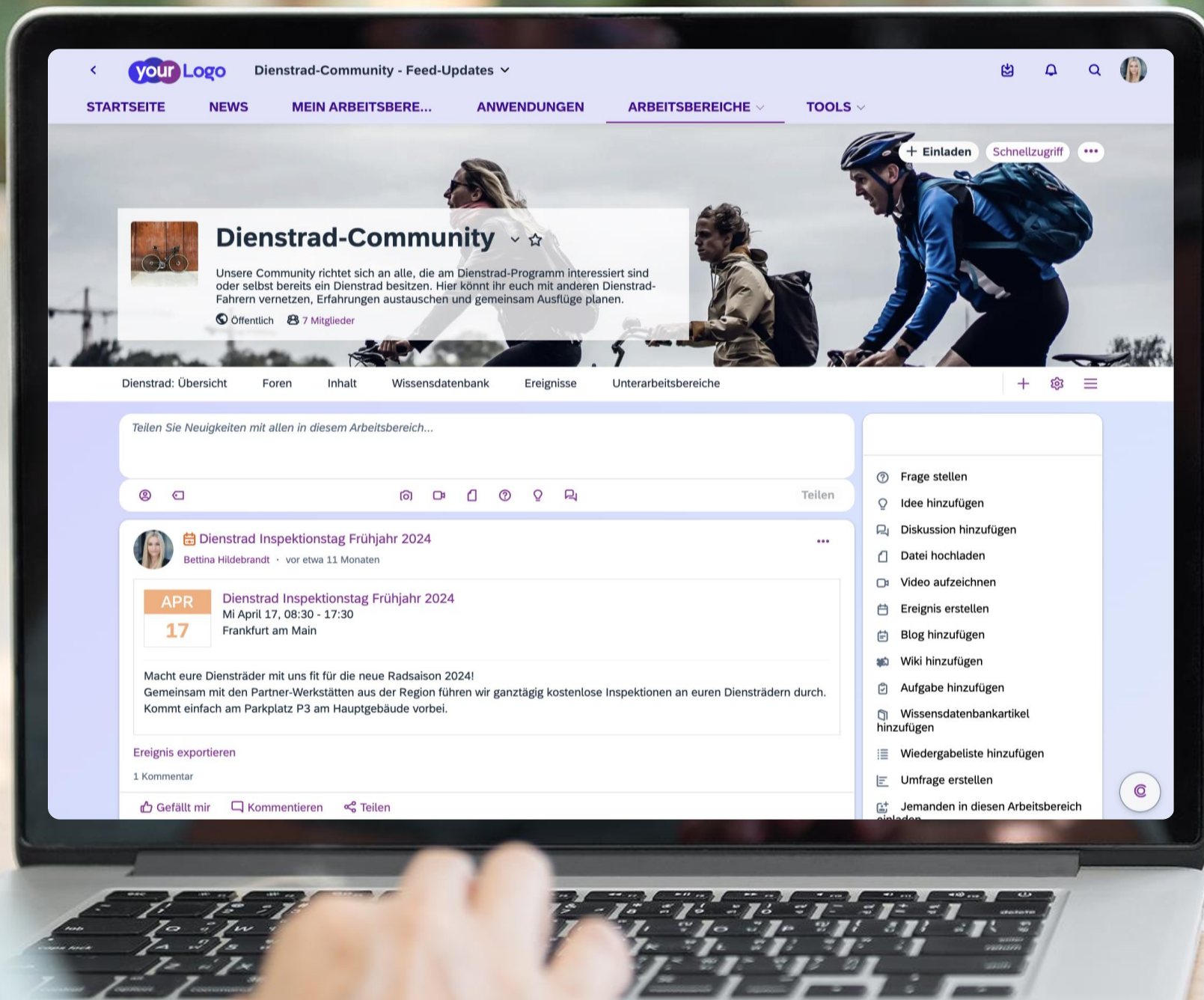
Profil

- › Umfangreiche Darstellung und Pflegefunktion für das persönliche Profil
- › Das Profil wird automatisch anhand der Aktivitäten eines Nutzers auf den neuesten Stand gehalten
- › Individuelle Pflege der Daten und Aktualisierung des Profilbildes ist vergleichbar mit der Funktionalität aus sozialen Medien



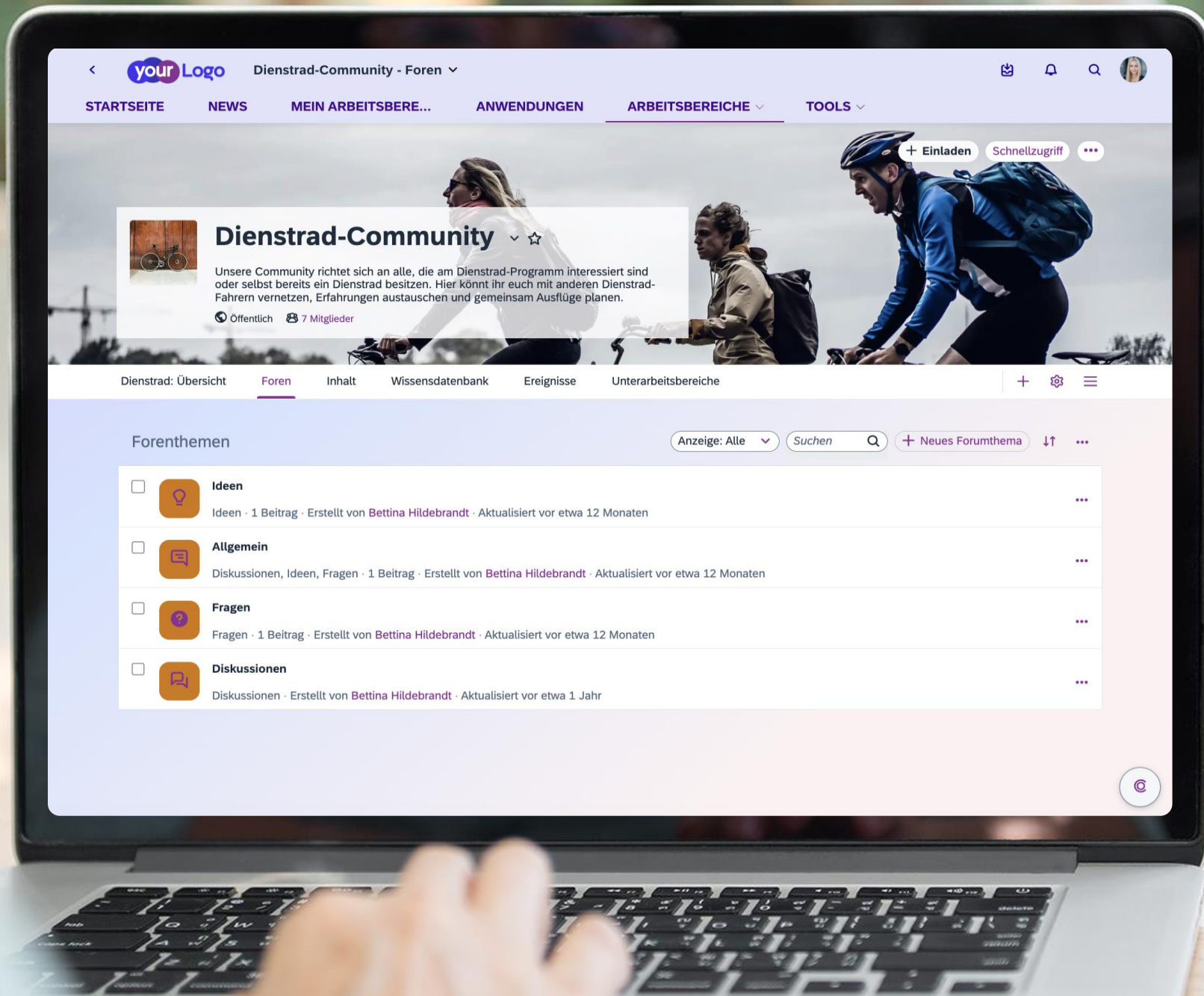
Community – Übersicht

- › In der Advanced Edition können themenspezifisch sogenannte **Arbeitsbereiche** angelegt werden (=Teams)
- › Ein Arbeitsbereich kann beliebig strukturiert und gestaltet werden, mit eigenen Menüpunkten und Inhalten auf den Seiten
- › Über die **Einladungsfunktion** können die Teams einfach zusammengestellt werden
- › Das Beispiel zeigt eine **Dienstrad-Community**, die von der HR Abteilung erstellt wurde



Community – Beiträge

- > Ein **Arbeitsbereich** in der Advanced Edition ist dem digitalen Arbeiten aus dem „roten Bereich“ zugeordnet
- > In den Arbeitsbereichen stehen umfangreiche **kollaborative Funktionen** zur Verfügung, wie z.B. Postings, Fragen, Diskussionen, Ideen, Dokumente, Videos, Umfragen, uvm.
- > Der Aufbau der Seiten kann dabei vom Owner des jeweiligen Arbeitsbereichs individuell gestaltet werden



Community – Forenthemen

- › In diesem Beispiel-Arbeitsbereich wurden auf der zweiten Seite **Diskussionsforen** für die Community bereitgestellt
- › Die Mitglieder der Community können sich hier aktiv in Diskussionen einbringen oder auch ein neues Forum-Thema starten
- › Eine zusätzliche Software für Diskussionsforen, Wikis, Ideenaustausch, etc. ist nicht mehr erforderlich, diese Funktionen stehen in der Advanced Edition out-of-the-box zur Verfügung



Dienstrad-Community

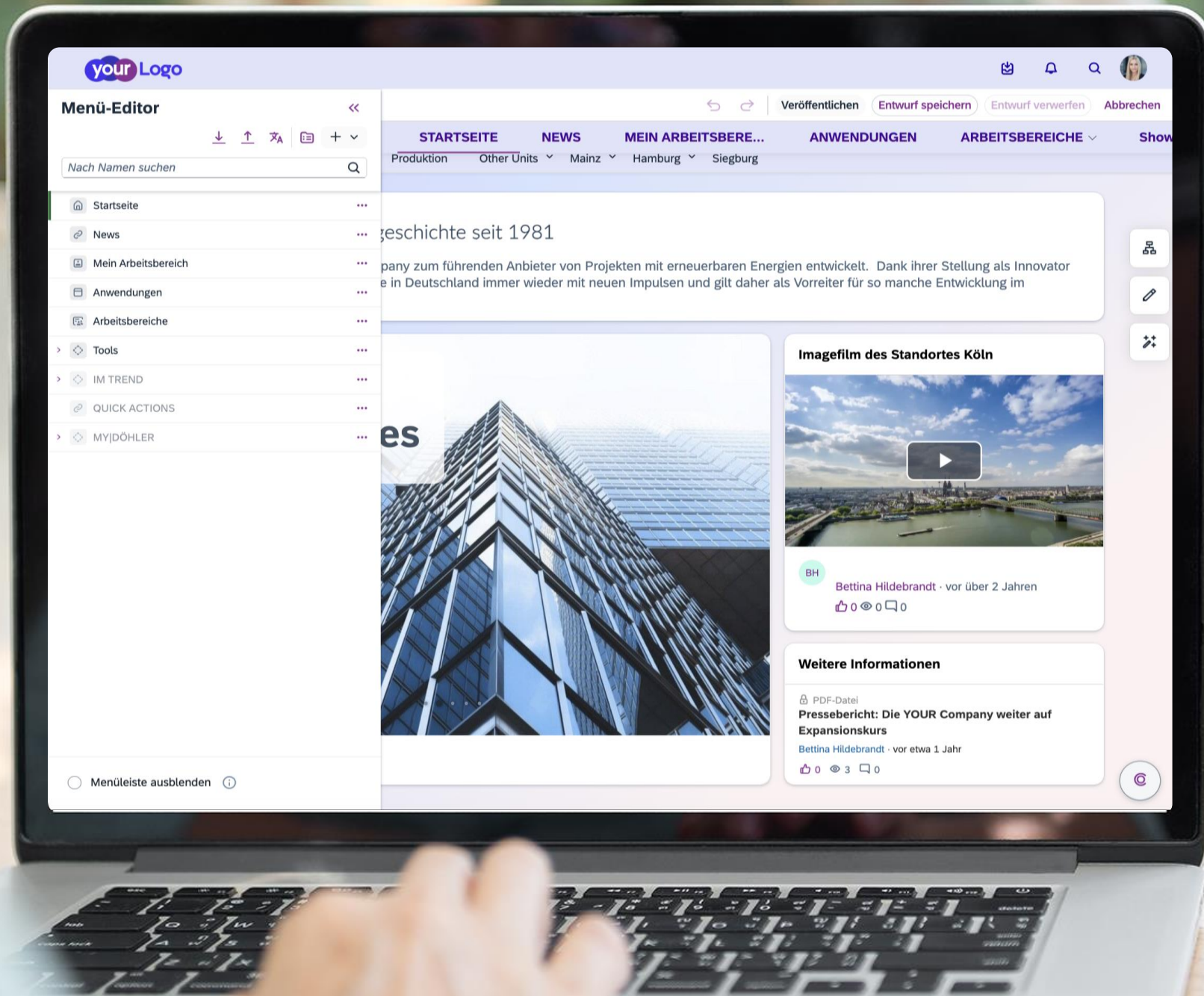
Unsere Community richtet sich an alle, die am Dienstrad-Programm interessiert sind oder selbst bereits ein Dienstrad besitzen. Hier könnt ihr euch mit anderen Dienstrad-Fahrern vernetzen, Erfahrungen austauschen und gemeinsam Ausflüge planen.

Öffentlich 7 Mitglieder

<input type="checkbox"/>	Titel	Beitragender	Zuletzt geändert	Aktion
<input type="checkbox"/>	Vertragliches	Bettina Hildebrandt	vor weniger als 1 Minute	
<input type="checkbox"/>	Händlerkatalog.pdf	Bettina Hildebrandt	vor weniger als 1 Minute	
<input type="checkbox"/>	Überlassungsvertrag Dienstrad	Bettina Hildebrandt	vor etwa 12 Monaten	
<input type="checkbox"/>	Handbuch-dienstradleasing.pdf	Bettina Hildebrandt	vor 4 Minuten	
<input type="checkbox"/>	Internes Teaserbild Dienstrad.jpg	Bettina Hildebrandt	vor etwa 7 Monaten	

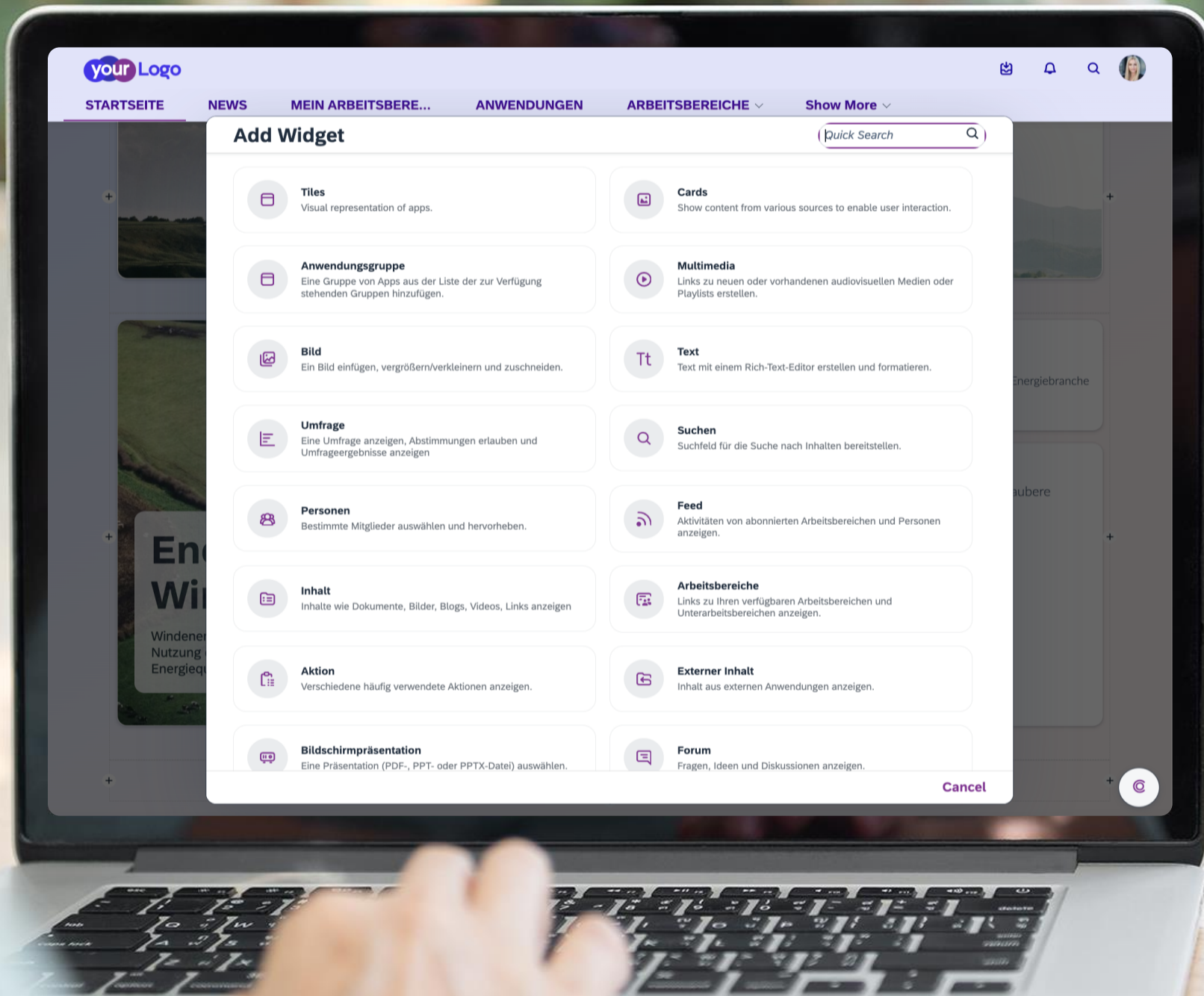
Community – Dokumente

- › Mit der Advanced Edition der SAP Build Work Zone steht eine voll integrierte **Dokumentenmanagement** Lösung zur Verfügung, die an beliebigen Stellen zum Einsatz kommen kann
- › Hier am Beispiel zu sehen, wie die relevanten **Dokumente** zum Thema Dienstrad in einer Ordnerstruktur bereitgestellt werden.



Menü-Editor

- › In der Advanced Edition steht für die Redakteure ein eigener Menü-Editor zur Verfügung, mit dem die komplette **Menüstruktur** der „Work Zone“ bearbeitet werden kann
- › Es können dabei Seiten / Menüpunkte auch temporär ausgeblendet werden



Widgets

- > Im Gegensatz zur Standard Edition ist es in der Advanced Version von SAP Build Work Zone möglich, als berechtigter **Redakteur** Widgets & Cards auf den Seiten zu „verbauen“
- > Das integrierte **Versionsverwaltung** speichert dabei automatisch Versionen der Seiten ab, auf die bei Bedarf zurückgestellt werden kann
- > Es steht eine Vielzahl von **Widgets** zur Verfügung, ähnlich zu Web-Baukasten-Systemen wie Joomla oder Wordpress



Die mobile Ansicht des Endnutzers

Wie die SAP Work Build Zone für mehr Produktivität im Arbeitsalltag sorgt

**MOBILE
ANSICHT**

Blueberry Design



Zugang via Smartphone

- › Apps werden direkt auf der **Startseite** angezeigt
- › z.B. VANTAiO News Manager Apps, Custom Fiori Apps oder andere Apps, wie Success Factors Services
- › Das System ist "von Haus aus" **responsiv**
- › Wir verwenden hier unser neues VANTAiO-Theme "**Blueberry**"



News oder Information Card

Zwischen News per Wischen wechseln

News

- > Die Nachrichtendarstellung wird **automatisch** an das Smartphone **angepasst**.
- > Der Klickmechanismus auf dem Desktop wird durch eine **Wischgeste** ersetzt, um zwischen den Nachrichten zu wechseln.

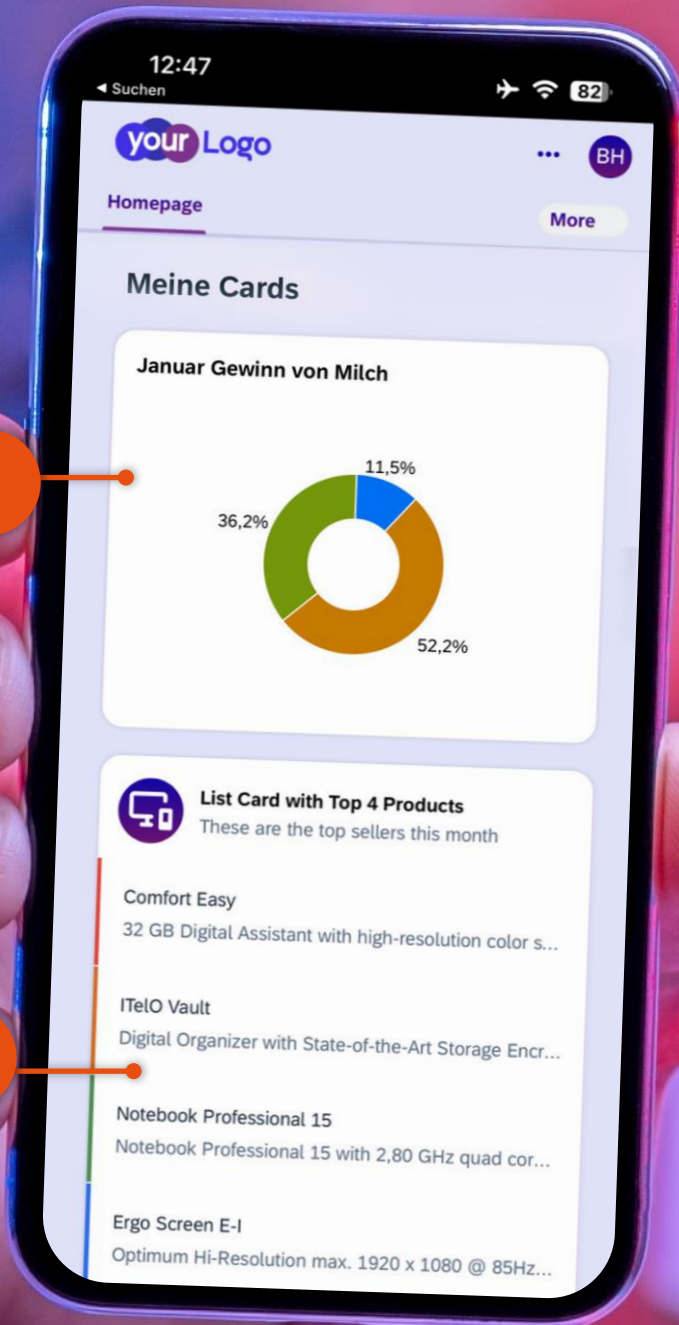
Nachrichtendetails
oder Artikel

Gute Lesbarkeit der
Nachrichten durch
Struktur



Nachricht

- › Die Nachrichtenansicht ist **speziell** für die mobile Nutzung **aufbereitet**, um eine gute Lesbarkeit zu gewährleisten.
- › So kann beispielsweise auch die **Schriftgröße** verändert werden.
- › Nachrichten und Artikel können mit **Überschriften, eigenen Textblöcken** oder **Bildern** gestaltet werden.
- › Dadurch wird automatisch eine gute **Lesbarkeit** gewährleistet.

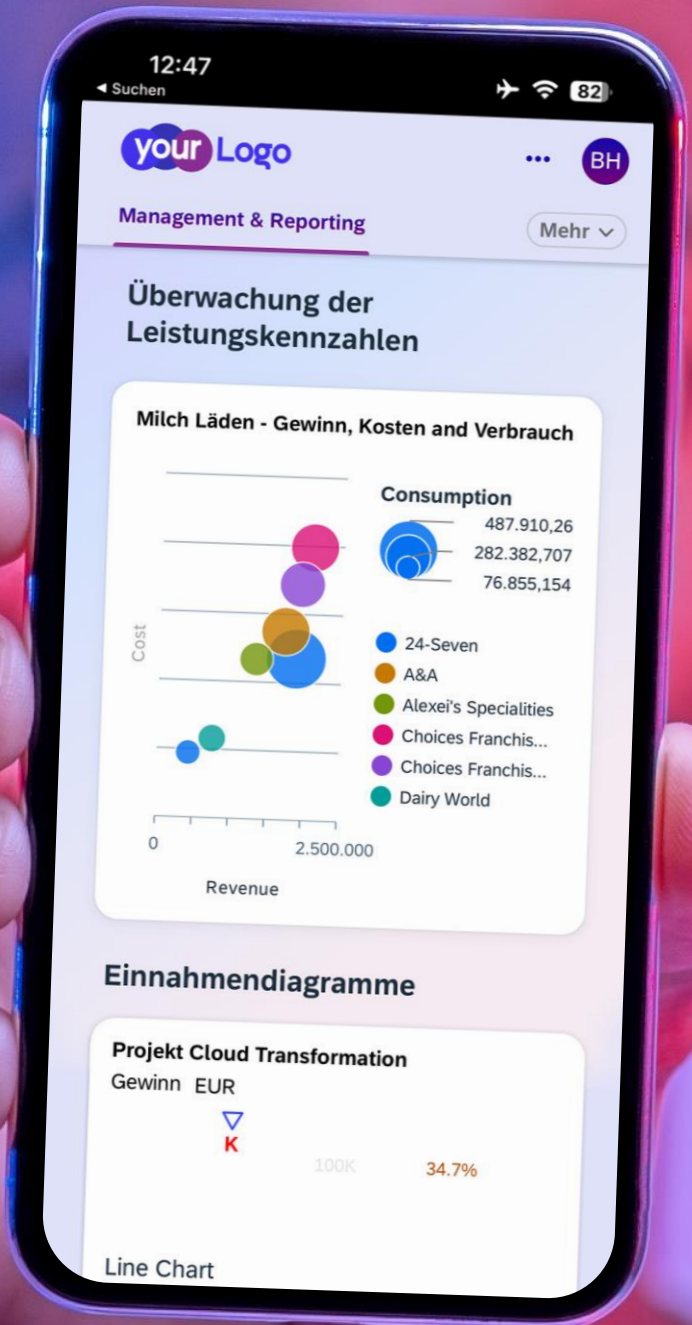


Analytical Card

List Card

UI Cards

- › Die für die Integration von SAP angebotenen UI Cards sind auch direkt mit einem Smartphone-Display **kompatibel**



12:47

Suchen

82

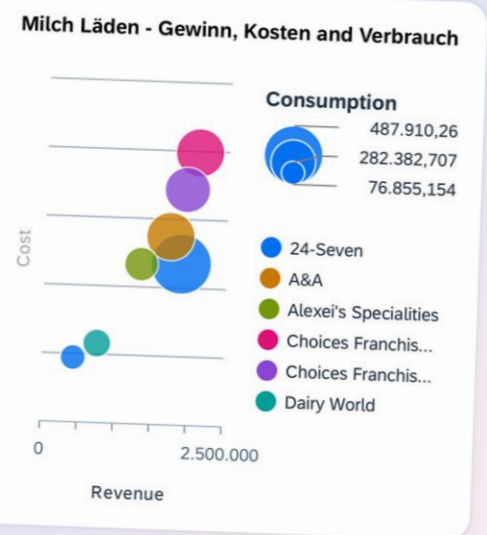
your Logo

BH

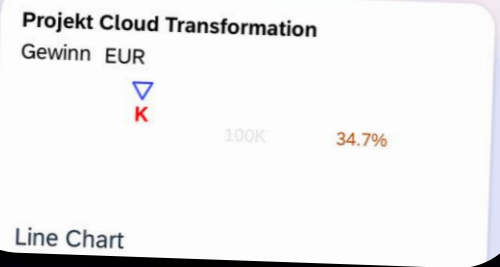
Management & Reporting

Mehr

Überwachung der Leistungskennzahlen

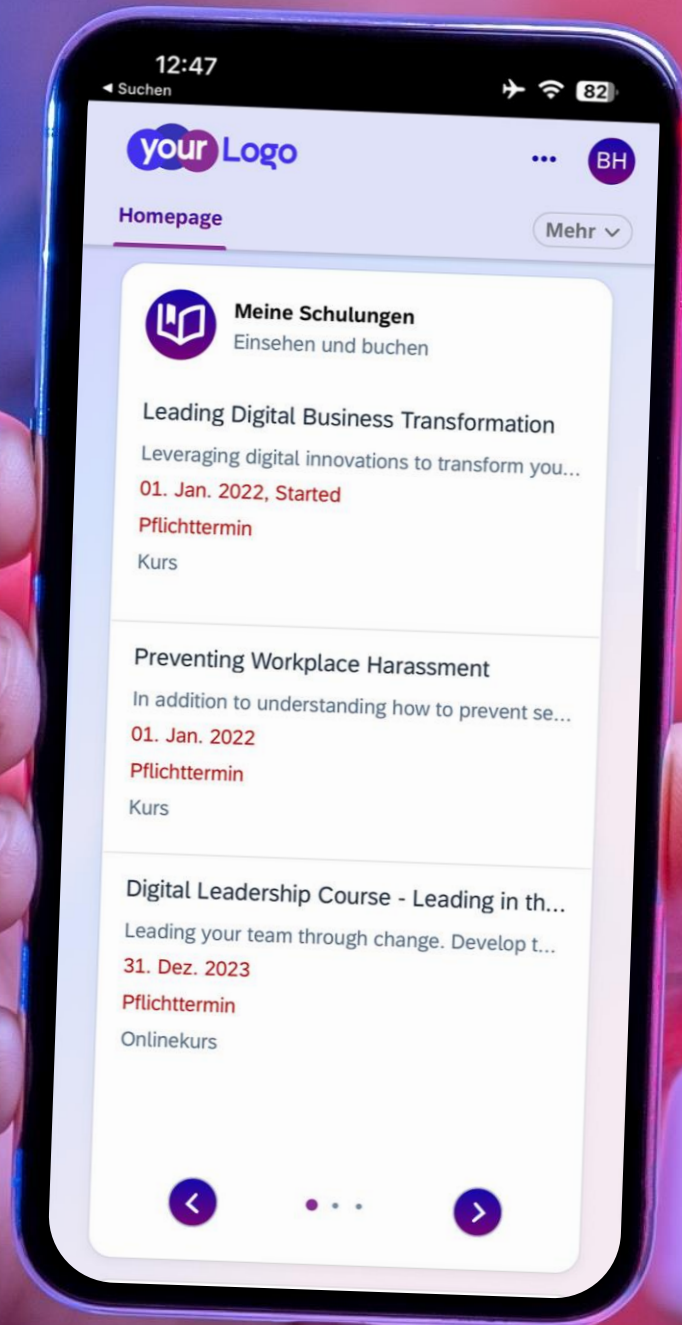


Einnahmendiagramme



UI Cards

- > Alle UI Cards werden untereinander angezeigt
- > Bei größeren UI-Karten erfolgt eine automatische Breitenanpassung



Schulungen

- > Diese UI Card ist ein Beispiel für eine **eigen-entwickelte** Karte
- > Die **offenen Schulungen** eines Benutzers werden direkt angezeigt



Self-Services

- › Die Darstellung für andere **Übersichtsseiten** ist analog zur Darstellung der Homepage
- › Seiten können in einem **Mischlook** zwischen Kacheln und UI-Cards gestaltet werden



Stellenbörse

- › Seiten können auch spezielle **VANTAiO News Manager Cards** anbieten, um den jeweiligen Prozess zu unterstützen
- › Beispiel: **Aktuelle Stellenausschreibungen** von SAP Success Factors
- › Alle Daten werden **automatisch** aus Success Factors **ausgelesen** und mit dem entsprechenden News Manager Nachrichtenformat verknüpft



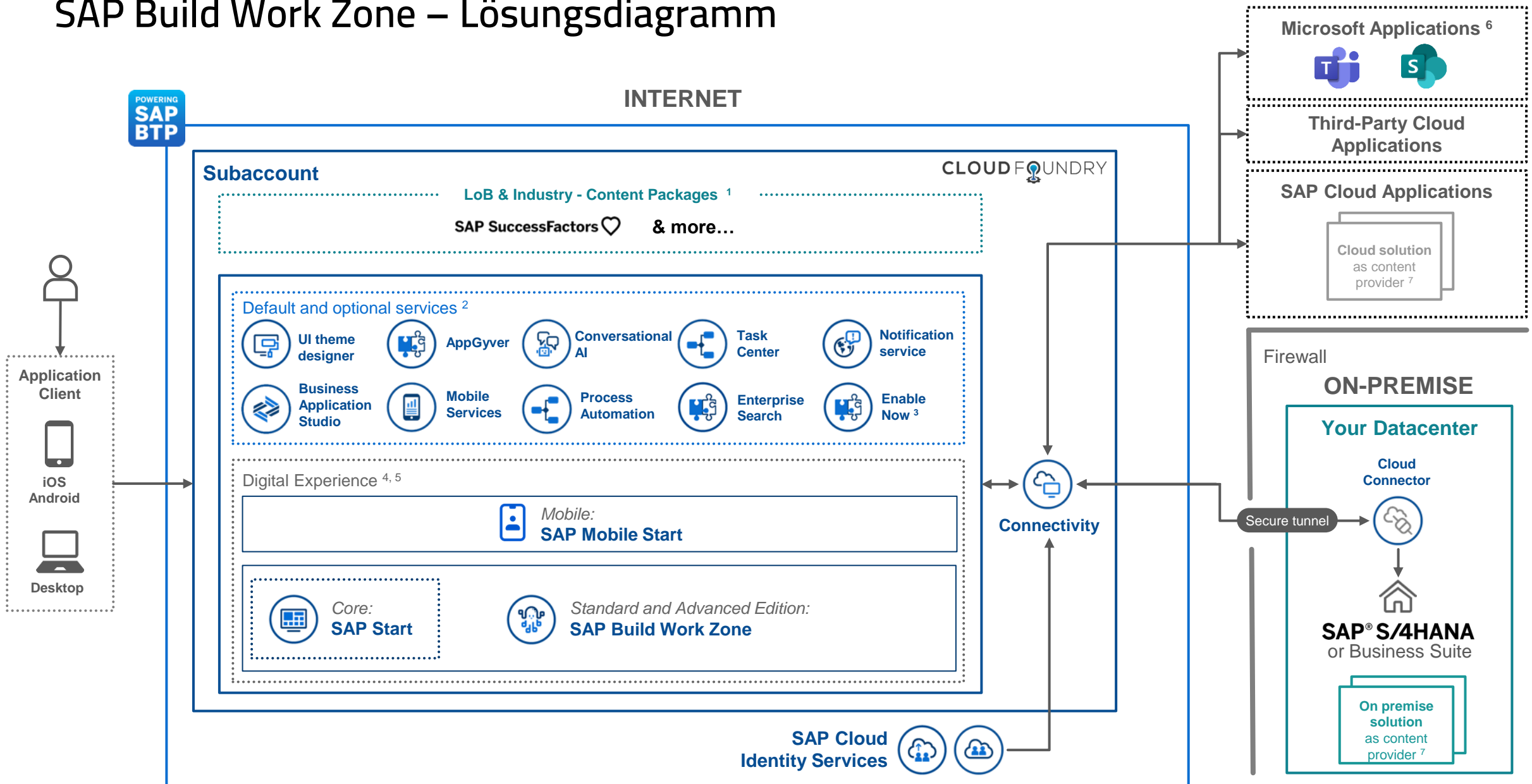
Stellenanzeige

- > Die Darstellung ist **mobil optimiert**
- > Die **Darstellung** und **Formatierung** der Stellenanzeige kann frei definiert werden

Zusammenfassung Architektur & Gegenüberstellung der Funktionen

Wie die SAP Work Build Zone für mehr Produktivität im Arbeitsalltag sorgt

SAP Build Work Zone – Lösungsdiagramm



[1] Only SAP SuccessFactors package available today

[3] SAP Enable Now is not part of the SAP BTP Extension Suite

[5] SAP Mobile Start not yet supported for advanced

[7] List of supported content provider systems

[2] Additional licenses required for some services

[4] Advanced is a superset of standard edition

[6] Integration only supported for advanced

SAP Build Work Zone

Zusammenfassender Vergleich auf Funktionsebene der beiden Editionen

In dieser Tabelle werden die verschiedenen Funktionen der beiden SAP Build Work Zone Editionen miteinander verglichen.

Hierbei ist zu beachten, dass sich die beiden Preismodelle unterscheiden. Die Advanced Version bietet mehr Features, ist aber auch ca. um den Faktor 2,5 teurer.

Nr.	Funktion	Standard Edition	Advanced Edition
1	Design / Theming	✓	✓
2	Navigation	–	✓
3	Persönliche Startseite	✗	✓
4	Anwendungsintegration & SSO	✓	✓
5	Content Packages	–	✓
6	UI Integration Cards	✓	✓
7	Fachliche Contentseiten	✗	✓
8	Content Widgets	✗	✓
9	Dynamische Nachrichten	✗	✗
10	Dokumente	✗	✓
11	Mobile Nutzung	✓	✓
12	Globale Suche	–	–
13	Arbeitsräume / Arbeitsbereiche	✗	✓







✗ Nicht vorhanden – Eingeschränkt vorhanden ✓ Vorhanden

SAP Build Work Zone

Zusammenfassender Vergleich auf Funktionsebene der beiden Editionen

SAP Build Work Zone

Standard Edition (1/2)

Nr.	Funktion	Bewertung	Kommentar
1	Design / Theming		Ein Theming ist durch Nutzung des UI Theme Designers möglich. Über CSS sind recht tiefgreifende Anpassungen möglich, ohne jedoch das durch die Fiori Philosophie vorgegebene Design grundlegend ändern zu können.
2	Navigation		Die Navigation ist vorhanden, allerdings begrenzt auf maximal zwei Ebenen (Spaces und Pages). Hier ist nach aktuellem Stand keine Erweiterung geplant.
3	Persönliche Startseite		Es ist lediglich eine globale Startseite definierbar. Diese ist für alle User gültig. Berechtigungen sind allerdings möglich d.h. zum Beispiel die Einblendung unterschiedlicher Kacheln.
4	Anwendungsintegration & SSO		Integration von Anwendungen und rollenbasierter Zugriff inkl. Single Sign-On.
5	Content Packages		Im eingeschränkten Umfang stehen Content Packages zur Verfügung.
6	UI Integration Cards		Die Standard Edition ermöglicht die Integration von Custom Cards, enthält aber selbst keinen vordefinierten Cards zur direkten Nutzung. (Content) Widgets wie in der Advanced Edition gibt es nicht. Dies kann teilweise via Projektarbeit/ Custom Cards ausgeglichen werden.

SAP Build Work Zone

Zusammenfassender Vergleich auf Funktionsebene der beiden Editionen

SAP Build Work Zone

Standard Edition (2/2)

Nr.	Funktion	Bewertung	Kommentar
7	Fachliche Contentseiten	✘	Ein Theming ist durch Nutzung des UI Theme Designers möglich. Über CSS sind recht tiefgreifende Anpassungen möglich, ohne jedoch das durch die Fiori Philosophie vorgegebene Design grundlegend ändern zu können.
8	Content Widgets	✘	Die Navigation ist vorhanden, allerdings begrenzt auf maximal zwei Ebenen (Spaces und Pages). Hier ist nach aktuellem Stand keine Erweiterung geplant.
9	Dynamische Nachrichten	✘	Es ist lediglich eine globale Startseite definierbar. Diese ist für alle User gültig. Berechtigungen sind allerdings möglich d.h. zum Beispiel die Einblendung unterschiedlicher Kacheln.
10	Dokumente	✘	Integration von Anwendungen und rollenbasierter Zugriff inkl. Single Sign-On.
11	Mobile Nutzung	✔	Im eingeschränkten Umfang stehen Content Packages zur Verfügung.
12	Globale Suche	—	Die Standard Edition ermöglicht die Integration von Custom Cards, enthält aber selbst keinen vordefinierten Cards zur direkten Nutzung. (Content) Widgets wie in der Advanced Edition gibt es nicht. Dies kann teilweise via Projektarbeit/ Custom Cards ausgeglichen werden.
13	Arbeitsräume / Arbeitsbereiche	✘	Ein Theming ist durch Nutzung des UI Theme Designers möglich. Über CSS sind recht tiefgreifende Anpassungen möglich, ohne jedoch das durch die Fiori Philosophie vorgegebene Design grundlegend ändern zu können.

SAP Build Work Zone

Zusammenfassender Vergleich auf Funktionsebene der beiden Editionen

SAP Build Work Zone Advanced Edition (1/2)

Nr.	Funktion	Bewertung	Kommentar
1	Design / Theming	✓	Ein Theming ist durch Nutzung des Theme Editors möglich. Über CSS sind recht tiefgreifende Anpassungen möglich, ohne jedoch das Grunddesign grundlegend ändern zu können.
2	Navigation	✓	Begrenzt auf drei Ebenen (Menu Builder). Unter Nutzung der Arbeitsbereiche lässt sich die Navigationstiefe erweitern.
3	Persönliche Startseite	✓	Die Advanced Edition beinhaltet eine personalisierbare Seite (My Workplace) für die Personalisierung von Apps, Cards und Content. Darüber hinaus gibt es eine Bookmark Funktion für Content/Dokumente. Das Speichern und Teilen von Report-Konfigurationsvarianten ist nicht möglich.
4	Anwendungsintegration & SSO	✓	Integration von Anwendungen und rollenbasierter Zugriff inkl. Single Sign-On.
5	Content Packages	—	Teilweise stehen für SAP Produkte Content Packages zur Verfügung wie zum Beispiel für Success Factors. Für das SAP HCM gibt es diese aber nicht.
6	UI Integration Cards	✓	Die Advanced Edition unterstützt die UI Integration Cards in allen Varianten.

SAP Build Work Zone

Zusammenfassender Vergleich auf Funktionsebene der beiden Editionen

SAP Build Work Zone Advanced Edition (2/2)

Nr.	Funktion	Bewertung	Kommentar
7	Fachliche Contentseiten	✓	Flexible Gestaltung von Contentseiten mit verschiedenen (Content) Widgets des integrierten Page Builders.
8	Content Widgets	✓	Die Advanced Edition enthält neben den Tiles und Cards (mit vordefiniertem LOB Content) auch verschiedene Content Widgets zur Pflege von Inhalten auf einer Work Zone Seite.
9	Dynamische Nachrichten	✗	Die Advanced Edition enthält kein Nachrichten-Management. Diese Funktionalität kann durch das VANTAiO News Manager Add-On ausgeglichen werden.
10	Dokumente	✓	Die Advanced Edition beinhaltet ein integriertes Dokumentenmanagement mit Dokumentenvorschau und einer Vielzahl an Funktionen.
11	Mobile Nutzung	✓	Native SAP Build Work Zone App für iOS und Android.
12	Globale Suche	⚠	Standardsuche findet Work Zone Web Content/Dokumente, optional ist die Enterprise Search für S/4HANA Business Objekte integrierbar. Die Suche kann nicht um Custom oder externen Content erweitert werden.
13	Arbeitsräume / Arbeitsbereiche	✓	Umfassende Möglichkeiten zur Bereitstellung von öffentlichen und privaten Arbeitsräumen auf Basis verschiedener Vorlagen/Templates.

Sie wollen eine **vollständige Gegenüberstellung** der Work Zone Standard & Advanced Edition?

Dann laden Sie dieses Whitepaper herunter!

[Zum Whitepaper](#)



Vielen Dank für Ihr Interesse.

Folgen Sie uns auf Social Media!



VANTAiO GmbH & Co. KG
Rheinstraße 4N / 55116 Mainz
Deutschland

T +49 6131 62228-0 / F -70
www.vantaio.com
kontakt@vantaio.com



Sie haben noch Fragen oder
möchten mehr erfahren?
Kontaktieren Sie mich gerne!

MARKUS MARENBACH,
DIGITAL WORKPLACE EXPERT

 +49 6131 62 22 80

 kontakt@vantaio.com

 <https://www.linkedin.com/in/mmarenbach/>

© 2024 VANTAiO GmbH & Co. KG

Die Weitergabe und/oder die Vervielfältigung dieser Publikation oder von Teilen daraus sind, zu welchem Zweck und in welcher Form auch immer, ohne die ausdrückliche schriftliche Genehmigung durch die VANTAiO GmbH nicht gestattet. In dieser Publikation enthaltene Informationen können ohne vorherige Ankündigung geändert werden.

In dieser Publikation enthaltene Informationen können ohne vorherige Ankündigung geändert werden. Die vorliegenden Angaben werden von VANTAiO bereitgestellt und dienen ausschließlich Informationszwecken.

VANTAiO übernimmt keinerlei Haftung oder Garantie für Fehler oder Unvollständigkeiten in dieser Publikation. VANTAiO steht lediglich für Produkte und Dienstleistungen nach der Maßgabe ein, die in der Vereinbarung über die jeweiligen Produkte und Dienstleistungen ausdrücklich geregelt ist. Aus den in dieser Publikation enthaltenen Informationen ergibt sich keine weiterführende Haftung.